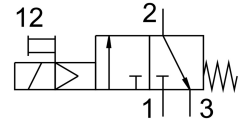


# Válvula de abertura e fechamento MS6-EE-3/8-10V24-S

FESTO

Cód. do item: 542606



## Ficha técnica

Característica	Valor
Estrutura	Válvula de comporta de êmbolo
Tipo de acionamento	elétrico
Função do escape	Não estrangulável
Acionamento manual auxiliar	sem trava
Tipo de retorno	Mola mecânica
Tipo de comando	Servopilotado
Função de válvula	3/2 vias fechada monoestável
Pressão operacional	4 bar...10 bar
Valor C	22 l/sbar
Valor b	0.5
Vazão nominal padrão	5500 l/min
Tempo de ativação	100%
Valores característicos da bobina eletromagnética	24 V CC: 2,5 W
Flutuações de tensão permitidas	+/- 10 %
Meio de operação	Ar comprimido conforme ISO 8573-1:2010 [7:4:4] Gases inertes
Observação sobre o meio de operação/controlado	Admite operação com ar lubrificado (uso obrigatório de ar lubrificado na operação posterior)
Classe de resistência à corrosão KBK	2 - resistência moderada à corrosão
Indicação sobre os materiais	Conformidade RoHS
Conformidade LABS	VDMA24364-B1/B2-L
Temperatura do meio	-10 °C...60 °C
Grau de proteção	IP65
Temperatura ambiente	-10 °C...50 °C
Certificação	c UL us - Recognized (OL)
Apropriado para indústria alimentícia	Ver Informação de materiais ampliada
Tipo de fixação	alternativo: Válvulas reguladoras de fluxo inline Com acessórios
Posição de instalação	Indiferente
Sentido da vazão	Não reversível
Peso do produto	816 g

<b>Característica</b>	<b>Valor</b>
Conexão pneumática 1	G3/8
Conexão pneumática 2	G3/8
Conexão pneumática 3	G1/2
Alimentação de ar piloto	interno
Conexão elétrica	Forma C Conector macho conforme DIN EN 175301-803 formato quadrado
Material vedações	NBR
Material corpo	Alumínio em fundição injetada