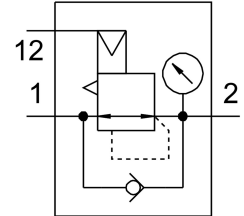


Válvula reguladora de pressão MS12-LR-G-PO

Cód. do item: 541680

FESTO



Ficha técnica

Característica	Valor
Tamanho	12
Série	MS
Posição de instalação	Indiferente
Estrutura	Válvula reguladora de membrana
Função reguladora	Pressão de saída constante com compensação de pré-pressão Com escape secundário Com comportamento de corrente reversa
Indicador óptico por pressão	com manômetro
Pressão operacional	0.08 MPa...2.1 MPa 0.8 bar...21 bar
Faixa de regulagem de pressão	0.5 bar...16 bar
Máx. histerese de pressão	0.04 MPa 0.4 bar 5.8 psi
Fluxo de escape secundário	600 l/min
Vazão nominal padrão	13000 l/min...22000 l/min
Meio de operação	Ar comprimido conforme ISO 8573-1:2010 [7:4:4] Gases inertes
Classe de resistência à corrosão KBK	2 - resistência moderada à corrosão
Conformidade LABS	VDMA24364-B1/B2-L
Temperatura de armazenamento	-10 °C...60 °C
Temperatura do meio	-10 °C...60 °C
Temperatura ambiente	-10 °C...60 °C
Peso do produto	4000 g
Tipo de fixação	alternativo: Válvulas reguladoras de fluxo inline com cantoneira de fixação
Conexão do ar de comando 12	G1/4
Conexão pneumática 1	Placa de conexão
Conexão pneumática 2	Placa de conexão
Material da tampa	PA

Característica	Valor
Indicação sobre os materiais	Conformidade RoHS
Material da tampa inferior	Liga de alumínio
Material vedações	NBR
Material da mola	Aço para molas
Material corpo	Alumínio em fundição injetada
Material da membrana	NBR
Material do came da válvula	Liga de alumínio NBR aço inoxidável de alta liga