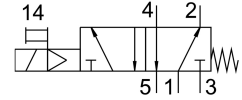


Válvula solenoide MFH-5-1/8-120-EX

Cód. do item: 541655

FESTO



Ficha técnica

Característica	Valor
Função de válvula	5/2 fechada monoestável
Tipo de acionamento	elétrico
Largura	70.5 mm
Vazão nominal padrão	500 l/min
Conexão de trabalho pneumática	G1/8
Tensão de alimentação	120V CA
Pressão operacional	0.18 MPa...0.8 MPa 1.8 bar...8 bar
Tipo de retorno	Mola mecânica
Certificação de proteção Ex de fora da UE	Class I, Div. 1 (US) Class I, Div. 2 (US) Class II, div. 1 (US) Class II, Div. 2 (US) Class III, Div. 1 (US) Class III, Div. 2 (US) EPL Gb (US) EPL Gc (US)
Órgão certificador	FM 3026030
Grau de proteção	IP65
Diâmetro nominal	5 mm
Função do escape	com controle de vazão
Tipo de vedação	mole
Posição de instalação	Indiferente
Acionamento manual auxiliar	Com trava
Tipo de comando	Servopilotado
Sentido da vazão	Não reversível
Cobertura	Cobertura negativa
Tempo de comutação desligado	36 ms
Tempo de acionamento ligado	10 ms
Valores característicos da bobina eletromagnética	120 V CA: 60 Hz, potência de arranque de 11,5 VA, potência de retenção de 6,5 VA

Característica	Valor
Proteção contra explosão	Class I, Div. 1 (US) Classe I, Div. 2 (US) Class II, Div. 1 (US) Class II, div 2 (US) Classe III, div. 1 (US) Class III, Div. 2 (US) Zona 1 (US) Zona 2 (US)
Meio de operação	Ar comprimido conforme ISO 8573-1:2010 [7:4:4]
Observação sobre o meio de operação/controlado	Admite operação com ar lubrificado (uso obrigatório de ar lubrificado na operação posterior)
Classe de resistência à corrosão KBK	1 - baixa resistência à corrosão
Temperatura do meio	-5 °C...40 °C
Temperatura ambiente	-5 °C...40 °C
Peso do produto	420 g
Tipo de fixação	com orifício de passagem
Conexão do orifício de escape	Interno
Conexão do escape de piloto 84	M5
Conexão pneumática 1	G1/8
Conexão pneumática 2	G1/8
Conexão pneumática 3	G1/8
Conexão pneumática 4	G1/8
Conexão pneumática 5	G1/8
Material vedações	NBR PU
Material corpo	Alumínio em fundição injetada anodizado