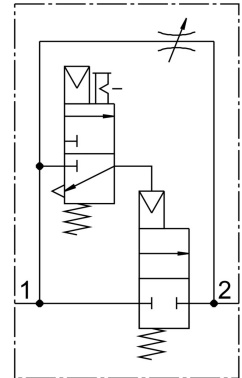


Válvula de alimentação progressiva MS12-DE-G-V24

Cód. do item: 541498

FESTO



Ficha técnica

Característica	Valor
Função do escape	com controle de vazão
Tipo de acionamento	elétrico
Posição de instalação	Indiferente
Acionamento manual auxiliar	Com trava sem trava
Estrutura	Assento do êmbolo
Tipo de retorno	Mola mecânica
Tipo de comando	Servopilotado
Alimentação de ar piloto	interno
Sentido da vazão	Não reversível
Função de válvula	2/2
Indicador de posição de comutação	com acessórios
Pressão operacional	3 bar...16 bar
Vazão nominal padrão	25000 l/min...42000 l/min
Tempo de ativação	100%
Valores característicos da bobina eletromagnética	24 V CC: 8,4 W 42 V CA: 50 Hz, força de tração de 14,0 VA, capacidade de retenção de 10,0 VA 42 V CA: 60 Hz, potência de tração de 12,0 VA, capacidade de retenção de 7,0 VA
Meio de operação	Ar comprimido, conforme ISO 8573-1:2010 [-:-:-]
Classe de resistência à corrosão KBK	2 - resistência moderada à corrosão
Conformidade LABS	VDMA24364-B1/B2-L
Temperatura do meio	-10 °C...50 °C
Grau de proteção	IP65
Temperatura ambiente	-10 °C...50 °C
Peso do produto	3800 g

Característica	Valor
Conexão elétrica	conforme DIN EN 175301-803 formato quadrado
Indicação de estado do sinal	com acessórios
Tipo de fixação	alternativo: Válvulas reguladoras de fluxo inline Com acessórios
Conexão pneumática 1	Módulo de bateria
Conexão pneumática 2	Módulo de bateria
Material vedações	NBR
Material corpo	Alumínio em fundição injetada