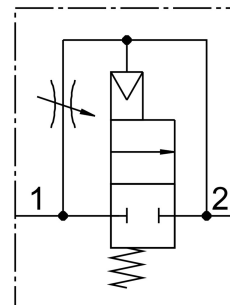


Válvula de alimentação progressiva MS12-DL-G

Cód. do item: 541497

FESTO



Ficha técnica

Característica	Valor
Função do escape	com controle de vazão
Tipo de acionamento	Pneumático
Posição de instalação	Indiferente
Acionamento manual auxiliar	nenhum
Estrutura	Assento do êmbolo
Tipo de retorno	Mola mecânica
Tipo de comando	Direto
Alimentação de ar piloto	interno
Sentido da vazão	Não reversível
Função de válvula	2/2
Pressão operacional	2 bar...20 bar
Vazão nominal padrão	25000 l/min...42000 l/min
Meio de operação	Ar comprimido conforme ISO 8573-1:2010 [7:-:-]
Classe de resistência à corrosão KBK	2 - resistência moderada à corrosão
Conformidade LABS	VDMA24364-B1/B2-L
Temperatura do meio	-10 °C...60 °C
Temperatura ambiente	-10 °C...60 °C
Peso do produto	3600 g
Tipo de fixação	alternativo: Válvulas reguladoras de fluxo inline Com acessórios
Conexão pneumática 1	Módulo de bateria
Conexão pneumática 2	Módulo de bateria
Material vedações	NBR
Material corpo	Alumínio em fundição injetada