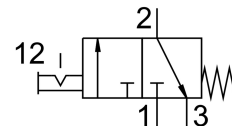


Válvula de abertura e fechamento MS12-EM-G

Cód. do item: 541495

FESTO



Ficha técnica

Característica	Valor
Estrutura	Válvula de comporta de êmbolo
Tipo de acionamento	Manual
Função do escape	Não estrangulável
Tipo de comando	Direto
Função de válvula	3/2 biestável
Pressão operacional	0 bar...20 bar
Vazão nominal padrão	25000 l/min...32000 l/min
Meio de operação	Ar comprimido conforme ISO 8573-1:2010 [-:--:-]
Classe de resistência à corrosão KBK	2 - resistência moderada à corrosão
Conformidade LABS	VDMA24364-B1/B2-L
Temperatura do meio	-10 °C...60 °C
Temperatura ambiente	-10 °C...60 °C
Tipo de fixação	alternativo: Válvulas reguladoras de fluxo inline Com acessórios
Posição de instalação	Indiferente
Sentido da vazão	Não reversível
Peso do produto	3900 g
Conexão pneumática 1	Módulo de bateria
Conexão pneumática 2	Módulo de bateria
Conexão pneumática 3	G1
Alimentação de ar piloto	interno
Material vedações	NBR
Material corpo	Alumínio em fundição injetada