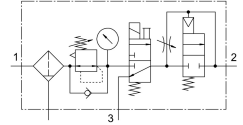


Unidades de tratamento de ar comprimido combinadas MSB6N-1/2:J3D1A1-WP

FESTO

Cód. do item: 541475



Ficha técnica

Característica	Valor
Tamanho	6
Série	MS
Segurança de ativação	Manopla com retentor pode ser fechada com acessórios
Posição de instalação	Vertical +/- 5°
Grau de filtragem	5 µm
Dreno	manual giratório
Estrutura	Válvula de alimentação progressiva Válvula de abertura e fechamento Filtro regulador com manômetro
Função reguladora	Pressão de saída constante com compensação de pré-pressão Com escape secundário Com comportamento de corrente reversa
Copo de proteção	Proteção de plástico
Indicador óptico por pressão	com manômetro
Pressão operacional	4,5 bar...18 bar
Faixa de regulação de pressão	4 bar...12 bar
Vazão nominal padrão	3000 l/min
Valores característicos da bobina eletromagnética	24 V CC; 1,5 W
Meio de operação	Ar comprimido conforme ISO 8573-1:2010 [-:4:-] Gases inertes
Observação sobre o meio de operação/control	Admite operação com ar lubrificado (uso obrigatório de ar lubrificado na operação posterior)
Classe de resistência à corrosão KBK	2 - resistência moderada à corrosão
Conformidade LABS	VDMA24364-B1/B2-L
Temperatura de armazenamento	-10 °C...60 °C
Apropriado para indústria alimentícia	Ver Informação de materiais ampliada
Qualidade do ar na saída	Ar comprimido, conforme ISO 8573-1:2010 [6:4:4]
Temperatura do meio	-10 °C...60 °C
Temperatura ambiente	-10 °C...60 °C
Peso do produto	2400 g
Tipo de fixação	Com acessórios
Conexão pneumática 1	1/2 NPT

Característica	Valor
Conexão pneumática 2	1/2 NPT
Conexão pneumática 3	G1/2
Indicação sobre os materiais	Conformidade RoHS
Material corpo	Alumínio em fundição injetada
Material do copo	PC