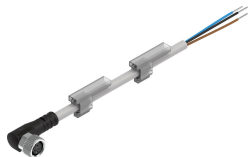


Cabo de conexão NEBU-M8W3P-K-2.5-LE3

Cód. do item: 541337

FESTO



Ficha técnica

| Característica | Valor |
|---|--|
| Norma correspondente | Cores de fio e números de conexão conforme EN 60947-5-2 EN 61076-2-104 |
| LED indicador de status operacional | LED verde |
| Indicador do status de comutação | LED amarelo Para contato PNP |
| Identificação do cabo | Com 2 suportes de placa |
| Peso do produto | 64 g |
| Conexão elétrica 1, função | Lado dos dispositivos de campo |
| Conexão elétrica 1, tipo de construção | redondo |
| Conexão elétrica 1, tipo de conexão | Soquete |
| Conexão elétrica 1, saída do cabo | angular |
| Conexão elétrica 1, tecnologia de conexão | M8x1 codificação A, conforme EN 61076-2-104 |
| Conexão elétrica 1, número de pinos/fios | 3 |
| Conexão elétrica 1, pinos/fios ocupados | 3 |
| Conexão elétrica 1, tipo de fixação | Trava de parafuso |
| Conexão elétrica 2, função | Lado do controlador |
| Conexão elétrica 2, tipo de conexão | Cabo |
| Conexão elétrica 2, técnica de conexão | Sem conector |
| Conexão elétrica 2, número de pinos/fios | 3 |
| Conexão elétrica 2, pinos/fios ocupados | 3 |
| Amplitude de tensão de funcionamento CC | 10 V...30 V |
| Intensidade de corrente a 40 °C | 3 A |
| Resistência à tensão de choque | 0.8 kV |
| Comprimento do cabo | 2.5 m |
| Propriedade de cabo | Padrão |
| Condições de teste cabo | Resistência à dobra: conforme norma Festo Condições de teste sob consulta Corrente de energia: > 5 milhões de ciclos, raio de curvatura de 75 mm |
| Raio de curvatura, instalação fixa dos cabos | 12 mm |
| Raio de curvatura, instalação móvel dos cabos | 39 mm |
| Diâmetro do cabo | 3.8 mm |
| Tolerância do diâmetro do cabo | ± 0,1 mm |

| Característica | Valor |
|---|--|
| Estrutura do cabo | 3 x 0,25 mm ² |
| Seção transversal de condutor | 0.25 mm ² |
| Grau de proteção | IP65 IP68 IP69K |
| Observação sobre o grau de proteção | No estado montado |
| Características especiais | resistente a óleo |
| Temperatura ambiente | -25 °C...70 °C |
| Temperatura ambiente com instalação móvel de cabo | -5 °C...70 °C |
| Marca CE (ver declaração de conformidade) | em conformidade diretiva UE-RoHS |
| Marca UKCA (ver declaração de conformidade) | conforme regulamentação RoHS, do Reino Unido |
| Conformidade LABS | VDMA24364-B2-L |
| Indicação sobre os materiais | Conformidade RoHS Sem halogênios Isento de éster fosfato |
| Grau de poluição | 3 |
| Classe de resistência à corrosão KBK | 2 - resistência moderada à corrosão |
| Material da capa do cabo | TPE-U(PUR) |
| Cor da capa do cabo | Cinza |
| Material corpo | TPE-U(PUR) |
| Cor corpo | preto |
| Material da trava de parafuso | Latão niquelado |
| Material vedações | NBR |
| Material dos pinos de contato | Liga de cobre dourado |
| Material do isolamento | PP |