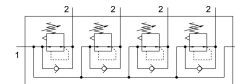
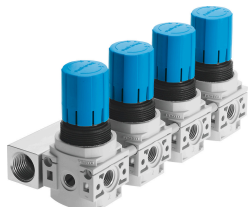


Bloco de reguladores de pressão LRB-1/4-DB-7-O-K4-MINI

Cód. do item: 540042

FESTO



Ficha técnica

Característica	Valor
Tamanho	Mini
Série	DB
Segurança de ativação	Manopla com retentor
Posição de instalação	Indiferente
Estrutura	na régua P válvula reguladora de êmbolo de controle direto
Função reguladora	Pressão de saída constante Com escape secundário Com comportamento de corrente reversa
Pressão operacional	0.15 MPa...1 MPa 1.5 bar...10 bar
Faixa de regulagem de pressão MPa	0.05 MPa...0.7 MPa
Faixa de regulagem de pressão	0.5 bar...7 bar
Faixa de regulagem de pressão psi	7 psi...100 psi
Máx. histerese de pressão	0.5 bar
Vazão nominal padrão	1000 l/min
Meio de operação	Ar comprimido, conforme ISO 8573-1:2010 [-:-:-]
Classe de resistência à corrosão KBK	1 - baixa resistência à corrosão
Conformidade LABS	VDMA24364-B1/B2-L
Temperatura do meio	-5 °C...50 °C
Temperatura ambiente	-5 °C...50 °C
Peso do produto	1000 g
Tipo de fixação	Montagem em painel frontal Com acessórios
Conexão pneumática 1	G1/2
Conexão pneumática 2	G1/4
Material do bujão	Aço Galvanizado
Material pinos espaçadores	Liga de alumínio
Material régua de conexões	Liga de alumínio
Material do anel de vedação	PVC
Material vedações	NBR
Material corpo	Reforçado com PA