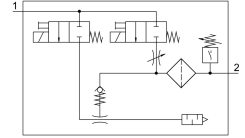


Gerador de vácuo OVEM-10-H-B-GO-CE-N-1P

Cód. do item: 540027

FESTO



Ficha técnica

| Característica | Valor |
|--|--|
| Dimensão nominal do bico de venturi | 0.95 mm |
| Largura do módulo | 20 mm |
| Construção do silenciador | Aberto |
| Posição de instalação | Indiferente |
| Característica do ejetor | alto nível de vácuo Padrão |
| Grau de filtragem | 40 µm |
| Acionamento manual auxiliar | sem trava |
| Função integrada | Válvula de pulso ejetor elétrica Regulador de fluxo Válvula de abertura e fechamento elétrica Filtro Válvula de retenção Silenciador aberto Vacuostato |
| Estrutura | modular |
| Proteção contra curto-circuito | sim |
| Variável de medição | Pressão relativa |
| Princípio de medição | piezoresistivo |
| Função do elemento de conexão | Contato N/A |
| Função de comutação | Comparador de valor limiar Valor limiar com histerese fixo |
| Função de válvula | fechada |
| Proteção contra inversão de polaridade | para todas as conexões elétricas |
| Entrada comutável conforme norma | IEC 61131-2 |
| Tipo de indicação | LED |
| Possibilidades de ajuste | Teach-In |
| Indicador de posição de comutação | LED |
| Indicador do status de comutação | óptico |
| Faixa de ajuste dos valores limites | -1 bar...0 bar |
| Pressão operacional | 2 bar...8 bar |
| Pressão operacional para vácuo máximo | 3.5 bar |
| Máx. vácuo | 93 % |
| Pressão de operação nominal | 6 bar |

| Característica | Valor |
|--|---|
| Capacidade máxima de sucção em relação à atmosfera | 19.5 l/min |
| Tempo de pressurização com pressão operacional nominal | 0.2 s |
| Amplitude de tensão de funcionamento CC | 20.4 V...27.6 V |
| Tempo de ativação | 100% |
| Circuito protetor indutivo | Adaptado para bobinas MZ, MY e ME |
| Tensão de isolamento | 50 V |
| Corrente em vazio | 80 mA |
| Corrente de saída máx. | 100 mA |
| Corrente residual | 0.1 mA |
| Saída de comutação | PNP |
| Queda de tensão | 1.5 V |
| Valores característicos da bobina eletromagnética | 24 V CC: fase de corrente baixa de 0,3 W, fase de corrente alta de 2,55 W |
| Resistência a sobrecarga | Disponível |
| Grau de poluição | 3 |
| Certificação | Marca RCM c UL us - Listed (OL) |
| Marca KC | KC-EMV |
| Marca CE (ver declaração de conformidade) | conforme a diretiva EU-EMV |
| Marca UKCA (ver declaração de conformidade) | conforme regulamentação do Reino Unido para EMV |
| Meio de operação | Ar comprimido conforme ISO 8573-1:2010 [7:4:4] |
| Observação sobre o meio de operação/controlado | Funcionamento lubrificado não admissível |
| Classe de resistência à corrosão KBK | 2 - resistência moderada à corrosão |
| Conformidade LABS | VDMA24364-Zona III |
| Temperatura do meio | 0 °C...50 °C |
| Umidade relativa do ar | 5 - 85% |
| Nível de ruído no caso de pressão de operação nominal | 73 dB(A) |
| Grau de proteção | IP65 |
| Classe de proteção | III |
| Temperatura ambiente | 0 °C...50 °C |
| Torque de aperto máx. | 0,8 Nm com rosca fêmea 2,5 Nm com orifício de passagem |
| Peso do produto | 325 g |
| Faixa de medição de pressão | -1 bar...0 bar |
| Precisão em ± % FS | 0.5 %FS |
| Histerese | 0.02 bar |
| Repetibilidade do valor de comutação FS | 0.6 % |
| Lógica de comutação de entradas | PNP (comutação positiva) |
| Conexão elétrica | 5 pinos M12x1 Conector macho |
| Tipo de fixação | com orifício de passagem Com rosca fêmea Com acessórios |
| Conexão pneumática 1 | G1/4 |
| Conexão pneumática 3 | Silenciador integrado |
| Conexão do vácuo | G1/4 |
| Indicação sobre os materiais | Conformidade RoHS |
| Material vedações | NBR |
| Material do bocal fêmea | POM |
| Material do filtro | Tela PA Aço sinterizado |
| Material do corpo do filtro | Reforçado com PA |
| Material corpo | Alumínio em fundição injetada Reforçado com PA |

| Característica | Valor |
|-------------------------------------|-------------------------------------|
| Material do parafuso de ajuste | Aço |
| Material do silenciador | Liga de alumínio Espuma de PU |
| Material dos parafusos | Aço |
| Material do corpo do conector macho | Latão, níquelado |
| Material dos pinos de contato | Latão dourado |
| Material dos pinos | Aço |
| Material do bico aspersor | Liga de alumínio |
| Material do teclado | Reforçado com PA |
| Material do conector roscado | Liga de alumínio forjado, anodizado |