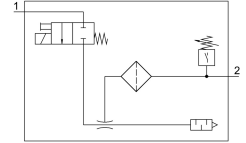


Gerador de vácuo OVEM-14-H-B-QO-CN-N-2P

Cód. do item: 539998

FESTO



Ficha técnica

Característica	Valor
Dimensão nominal do bico de venturi	1.4 mm
Largura do módulo	20 mm
Construção do silenciador	Aberto
Posição de instalação	Indiferente
Característica do ejetor	alto nível de vácuo Padrão
Grau de filtragem	40 µm
Acionamento manual auxiliar	sem trava Adicionalmente por meio de teclas de comando
Função integrada	Válvula de abertura e fechamento elétrica Filtro Silenciador aberto Vacuostato
Estrutura	modular
Proteção contra curto-circuito	sim
Variável de medição	Pressão relativa
Princípio de medição	piezorresistivo
Função do elemento de conexão	Contato N/F Contato N/A
Função de comutação	Comparador de janela Comparador de valor limiar
Função de válvula	fechada
Proteção contra inversão de polaridade	para todas as conexões elétricas
Entrada comutável conforme norma	IEC 61131-2
Tipo de indicação	alfanumérico de 4 dígitos LCD com iluminação de fundo
Faixa de indicação	-0.999 bar...0 bar
Unidade(s) representável(is)	bar
Faixa de ajuste de histerese	-0.9 bar...0 bar
Possibilidades de ajuste	por meio de display e teclas
Indicador de posição de comutação	LCD
Indicador do status de comutação	óptico
Faixa de ajuste dos valores limites	-0.999 bar...0 bar
Pressão operacional	2 bar...8 bar

Característica	Valor
Pressão operacional para vácuo máximo	3.6 bar
Máx. vácuo	93 %
Pressão de operação nominal	6 bar
Capacidade máxima de sucção em relação à atmosfera	50.5 l/min
Tempo de pressurização com pressão operacional nominal	0.6 s
Amplitude de tensão de funcionamento CC	20.4 V...27.6 V
Tempo de ativação	100%
Circuito protetor indutivo	Adaptado para bobinas MZ, MY e ME
Corrente em vazio	70 mA
Corrente de saída máx.	100 mA
Corrente residual	0.1 mA
Saída de comutação	2xPNP
Queda de tensão	1.5 V
Valores característicos da bobina eletromagnética	24 V CC: fase de corrente baixa de 0,3 W, fase de corrente alta de 2,55 W
Resistência a sobrecarga	Disponível
Grau de poluição	3
Certificação	Marca RCM c UL us - Listed (OL)
Marca KC	KC-EMV
Marca CE (ver declaração de conformidade)	conforme a diretiva EU-EMV
Marca UKCA (ver declaração de conformidade)	conforme regulamentação do Reino Unido para EMV
Meio de operação	Ar comprimido conforme ISO 8573-1:2010 [7:4:4]
Observação sobre o meio de operação/controlado	Funcionamento lubrificado não admissível
Classe de resistência à corrosão KBK	2 - resistência moderada à corrosão
Conformidade LABS	VDMA24364-Zona III
Temperatura do meio	0 °C...50 °C
Umidade relativa do ar	5 - 85%
Nível de ruído no caso de pressão de operação nominal	77 dB(A)
Grau de proteção	IP65
Classe de proteção	III
Temperatura ambiente	0 °C...50 °C
Torque de aperto máx.	0,8 Nm com rosca fêmea 2,5 Nm com orifício de passagem
Peso do produto	380 g
Faixa de medição de pressão	-1 bar...0 bar
Precisão em ± % FS	3 %FS
Repetibilidade do valor de comutação FS	0.6 %
Lógica de comutação de entradas	PNP (comutação positiva)
Conexão elétrica	5 pinos M12x1 Conector macho
Tipo de fixação	com orifício de passagem Com rosca fêmea Com acessórios
Conexão pneumática 1	QS-8
Conexão pneumática 3	Silenciador integrado
Conexão do vácuo	QS-8
Indicação sobre os materiais	Conformidade RoHS
Material vedações	NBR
Material do bocal fêmea	POM
Material do filtro	Tela PA Aço sinterizado
Material do corpo do filtro	Reforçado com PA

Característica	Valor
Material corpo	Alumínio em fundição injetada Reforçado com PA
Material do silenciador	Liga de alumínio Espuma de PU
Material dos parafusos	Aço
Material da janela de inspeção	PA
Material do corpo do conector macho	Latão, níquelado
Material dos pinos de contato	Latão dourado
Material dos pinos	Aço
Material do teclado	TPE-U
Material do conector roscado	Latão, níquelado