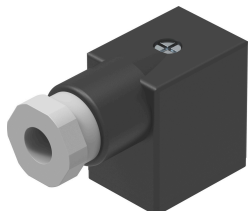


Conector MSSD-F-M16

Cód. do item: 539710

FESTO



Ficha técnica

Característica	Valor
Frequência de conexão	50
Saída de cabo	Angular
Observação sobre saída de cabo	viável a 180°
Peso do produto	35 g
Conexão elétrica 1, tipo de construção	angular
Conexão elétrica 1, tipo de conexão	Soquete
Conexão elétrica 1, tecnologia de conexão	Padrão de conexão formato B, conforme padrão industrial 11 mm
Conexão elétrica 1, número de pinos/fios	3
Conexão elétrica 1, tipo de fixação	Em válvula solenoide com parafuso central M3
Conexão elétrica 2, técnica de conexão	Terminal aparafusado
Amplitude de tensão de funcionamento CC	0 V...250 V
Intervalo da tensão de serviço CA	0 V...250 V
Intensidade de corrente a 40 °C	6 A
Resistência à tensão de choque	2 kV
Conexão do cabo de terra	disponível
Cabo de conexão	M16x1,5
Diâmetro do cabo	6 mm...8 mm
Seção transversal de condutor	0.75 mm ²
Grau de proteção	IP65
Observação sobre o grau de proteção	No estado montado
Temperatura ambiente	-20 °C...115 °C
Conformidade LABS	VDMA24364-B2-L
Indicação sobre os materiais	Conformidade RoHS
Grau de poluição	3
Classe de resistência à corrosão KBK	1 - baixa resistência à corrosão
Material corpo	Reforçado com PA
Cor corpo	preto
Material vedações	HNBR