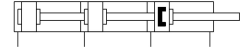
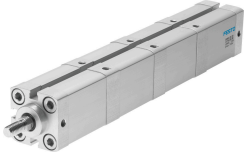


# Cilindro de grandes forças ADNH-25- -

Cód. do item: 539691

FESTO



## Ficha técnica

| Característica                               | Valor  |
|--|--|
| Curso  | 5 mm...150 mm  |
| Diâmetro do êmbolo                           | 25 mm  |
| Conforme a norma                             | ISO 21287  |
| Amortecimento                                | anéis/placas de amortecimento elásticos em ambos os lados  |
| Posição de instalação                        | Indiferente  |
| Funcionamento                                | de dupla ação  |
| Estrutura                                    | Êmbolo<br>Haste<br>Tubo perfilado  |
| Detecção de posição                          | para o sensor de proximidade   |
| Variantes                                    | Rosca exterior da haste prolongada<br>Rosca especial na haste<br>Haste prolongada<br>Vedações resistentes a calor máx. 120 °C<br>Plaqueta de identificação marcada com laser |
| Pressão operacional                          | 0.08 MPa...1 MPa<br>0.8 bar...10 bar   |
| Meio de operação                             | Ar comprimido conforme ISO 8573-1:2010 [7:4:4]   |
| Observação sobre o meio de operação/controle | Admite operação com ar lubrificado (uso obrigatório de ar lubrificado na operação posterior)   |
| Classe de resistência à corrosão KBK         | 2 - resistência moderada à corrosão  |
| Conformidade LABS                            | VDMA24364-B1/B2-L  |
| Temperatura ambiente                         | -20 °C...120 °C  |
| Força teórica a 6 bar, retorno               | 247 N  |
| Força teórica a 6 bar, avanço                | 1036 N   |
| Tipo de fixação                              | alternativo:<br>Com rosca fêmea<br>Com acessórios  |
| Conexão pneumática                           | M5   |
| Indicação sobre os materiais                 | Conformidade RoHS  |
| Material da tampa                            | Liga de alumínio<br>Anodizado  |
| Material vedações                            | TPE-U(PU)  |
| Material corpo                               | Liga de alumínio<br>anodizado  |

| <b>Característica</b> | <b>Valor</b>     |
|-----------------------|------------------|
| Material da haste     | aço de alta liga |