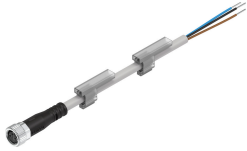


# Cabo de conexão NEBU-

Cód. do item: 539052

FESTO



## Ficha técnica

Característica	Valor
Conforme a norma	EN 61076-2-104
Norma correspondente	Cores de fio e números de conexão conforme EN 60947-5-2 EN 61076-2-101 EN 61076-2-104
Proteção contra explosão	Observe as considerações na certificação Zona 2 (ATEX) Zona 22 (ATEX)
LED indicador de status operacional	LED verde
Indicador do status de comutação	LED amarelo Para contato N/A NPN Para contato PNP
Identificação do cabo	sem suporte de placa Com 2 suportes de placa
Peso do produto	22 g...835 g
Conexão elétrica 1, função	Lado dos dispositivos de campo
Conexão elétrica 1, tipo de construção	redondo
Conexão elétrica 1, tipo de conexão	Soquete Cabo
Conexão elétrica 1, saída do cabo	reto angular angular, orientável em 15° passos
Conexão elétrica 1, tecnologia de conexão	M12x1, codificação A, conforme EN 61076-2-101 M8x1 codificação A, conforme EN 61076-2-104 extremidade aberta
Conexão elétrica 1, número de pinos/fios	3 ...8
Conexão elétrica 1, pinos/fios ocupados	2 ...5
Conexão elétrica 1, tipo de fixação	Trava de parafuso
Conexão elétrica 2, função	Lado do controlador
Conexão elétrica 2, tipo de construção	Redondo
Conexão elétrica 2, tipo de conexão	Cabo Conector macho
Conexão elétrica 2, saída do cabo	reto angular
Conexão elétrica 2, técnica de conexão	M12x1 codificação A, conforme EN 61076-2-101 M8x1 codificação A, conforme EN 61076-2-104 Sem conector

<b>Característica</b>	<b>Valor</b>
Conexão elétrica 2, número de pinos/fios	3 ...8
Conexão elétrica 2, pinos/fios ocupados	2 ...5
Conexão elétrica 2, tipo de fixação	Trava de parafuso
Amplitude de tensão de funcionamento CC	0 V...250 V
Intervalo da tensão de serviço CA	0 V...250 V
Intensidade de corrente a 40 °C	3 A...4 A
Resistência à tensão de choque	0.8 kV...2.5 kV
Comprimento do cabo	0.1 m...30 m
Propriedade de cabo	Básica Padrão Adequado para corrente de energia apropriado para robôs
Condições de teste cabo	Resistência à dobra: conforme norma Festo Condições de teste sob consulta Corrente de energia: > 5 milhões de ciclos, raio de curvatura de 75 mm
Diâmetro do cabo	4.5 mm...7 mm
Tolerância do diâmetro do cabo	± 0,1 mm
Estrutura do cabo	2 x 0,25 mm <sup>2</sup> 3 x 0,25 mm <sup>2</sup> 4 x 0,25 mm <sup>2</sup> 5 x 0,25 mm <sup>2</sup> 5 x 1 mm <sup>2</sup>
Seção transversal de condutor	0.25 mm <sup>2</sup> ...1 mm <sup>2</sup>
Grau de proteção	IP65 IP68 IP69K
Observação sobre o grau de proteção	No estado montado
Características especiais	resistente a óleo
Temperatura ambiente	-25 °C...80 °C
Temperatura ambiente com instalação móvel de cabo	-5 °C...80 °C
Marca CE (ver declaração de conformidade)	Conforme diretiva de baixa tensão da UE em conformidade diretiva UE-RoHS
Marca UKCA (ver declaração de conformidade)	conforme regulamentação RoHS, do Reino Unido conforme regulamentação do Reino Unido para equipamentos
Conformidade LABS	VDMA24364-B2-L
Indicação sobre os materiais	Conformidade RoHS Sem halogênios Isento de éster fosfato
Grau de poluição	3
Classe de resistência à corrosão KBK	2 - resistência moderada à corrosão
Material da capa do cabo	PVC TPE-U(PUR)
Cor da capa do cabo	Cinza
Material corpo	TPE-U(PUR)
Cor corpo	preto
Material da trava de parafuso	Latão niquelado
Material vedações	NBR
Material dos pinos de contato	Liga de cobre dourado
Material do isolamento	PP