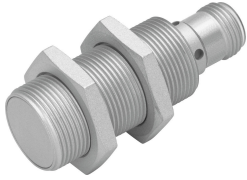


# Sensor de proximidade SIEF-M18NB-NS-S-L-WA

Cód. do item: 538300

FESTO



## Ficha técnica

Característica	Valor
Formato	Redondo
Norma correspondente	EN 60947-5-2
Certificação	Marca RCM c UL us - Listed (OL)
Marca CE (ver declaração de conformidade)	conforme a diretiva EU-EMV
Princípio de medição	Indutivo
Distância sensora nominal	12 mm
Distância sensora garantida	9.72 mm
Fatores de redução	Alumínio = 1,0 Aço inoxidável St 18/8 = 1,0 Cobre = 1,0 Latão = 1,0 Aço St 37 = 1,0
Temperatura ambiente	-30 °C...85 °C
Repetibilidade	0.24 mm
Saída de comutação	NPN
Função do elemento de conexão	Contato N/A
Histerese	0.36 mm...1.8 mm
Frequência máx. de comutação CC	2000 Hz
Corrente de saída máx.	200 mA
Queda de tensão	1.8 V
Proteção contra curto-circuito	Cíclico
Amplitude de tensão de funcionamento CC	10 V...30 V
Taxa de ondulação residual	10 %
Corrente em vazio	15 mA
Proteção contra inversão de polaridade	para todas as conexões elétricas
Conexão elétrica	3 pinos Fixcon M12x1 Conector macho
Tamanho	M18
Tipo de fixação	com contraporca
Torque de aperto	15 Nm
Tipo de montagem	Parcialmente embutido

<b>Característica</b>	<b>Valor</b>
Peso do produto	48 g
Material corpo	Latão PBT revestido com PTFE
Indicador do status de comutação	LED amarelo
Grau de proteção	IP67
Resistência contra interferências de campos magnéticos	campo magnético constante e alternado
Classe de resistência à corrosão KBK	0 - sem resistência à corrosão
Seleção de informação adicional do sensor	Com fator de redução 1 - teste de campo magnético
Saída elétrica	NPN
Seleção da versão do sensor	WA resistente a respingos de solda