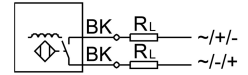
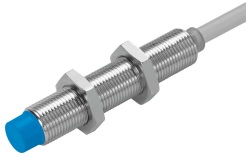


Sensor de proximidade SIED-M12NB-ZS-K-L

Cód. do item: 538268

FESTO



Ficha técnica

Característica	Valor
Formato	Redondo
Norma correspondente	EN 60947-5-2
Certificação	Marca RCM c UL us - Listed (OL)
Marca CE (ver declaração de conformidade)	conforme a diretiva EU-EMV Conforme diretriz de baixa tensão da UE
Princípio de medição	Indutivo
Distância sensora nominal	4 mm
Distância sensora garantida	3.24 mm
Fatores de redução	Alumínio = 0,6 Aço inoxidável St 18/8 = 0,9 Cobre = 0,5 Latão = 0,6 Aço St 37 = 1,0
Temperatura ambiente	-25 °C...85 °C
Repetibilidade	0.2 mm
Saída de comutação	Sem contato 2 fios
Função do elemento de conexão	Contato N/A
Histerese	0.03 mm...0.88 mm
Frequência máx. de comutação CC	900 Hz
Frequência máx. de comutação CA	25 Hz
Corrente de saída máx.	200 mA
Queda de tensão	8 V
Corrente de carga mínima	5 mA
Proteção contra curto-circuito	não
Intervalo da tensão de serviço CA	20 V...265 V
Amplitude de tensão de funcionamento CC	20 V...320 V
Frequência de rede	50 Hz
Corrente em vazio	1.5 mA
Proteção contra inversão de polaridade	para todas as conexões elétricas
Conexão elétrica	2 fios Cabo
Comprimento do cabo	2.5 m

Característica	Valor
Material da capa do cabo	TPE-U(PUR)
Material do isolamento	PVC
Tamanho	M12
Tipo de fixação	com contraporca
Torque de aperto	10 Nm
Tipo de montagem	saliente
Peso do produto	90 g
Material corpo	Latão PA níquelado
Indicador do status de comutação	LED amarelo
Temperatura ambiente com instalação móvel de cabo	-5 °C...50 °C
Grau de proteção	IP67
Classe de resistência à corrosão KBK	1 - baixa resistência à corrosão
Conformidade LABS	VDMA24364-B2-L
Seleção de informação adicional do sensor	para tensão contínua e alternada
Saída elétrica	Sem contato 2 fios
Seleção da versão do sensor	Padrão