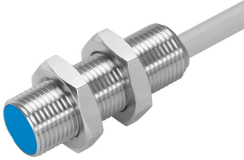


# Sensor de proximidade SIEH-M12B-NS-K-L-CR

Cód. do item: 538254

FESTO



## Ficha técnica

Característica	Valor
Norma correspondente	EN 60947-5-2
Certificação	Marca RCM c UL us - Listed (OL)
Marca CE (ver declaração de conformidade)	conforme a diretiva EU-EMV
Distância sensora nominal	6 mm
Distância sensora garantida	4.86 mm
Fatores de redução	Alumínio = 1,0 Aço inoxidável com espessura de 1 mm = 0,45 Aço inoxidável com espessura de 2 mm = 0,9 Cobre = 0,85 Latão = 1,3 Aço St 37 = 1,0
Temperatura ambiente	-25 °C...70 °C
Saída de comutação	NPN
Função do elemento de conexão	Contato N/A
Repetibilidade do valor de comutação FS	0.3 mm
Histerese	0.73 mm
Frequência máx. de comutação	600 Hz
Corrente de saída máx.	200 mA
Queda de tensão	2 V
Circuito protetor indutivo	montado Corrente de saída < 100mA e frequência de comutação < 10Hz
Proteção contra curto-circuito	Cíclico
Amplitude de tensão de funcionamento CC	10 V...30 V
Taxa de ondulação residual	20%
Corrente em vazio	17 mA
Proteção contra inversão de polaridade	para todas as conexões elétricas
Conexão elétrica	3 fios Cabo
Material da capa do cabo	TPE-U(PUR)
Tamanho	M12
Tipo de fixação	com contraporca
Tipo de montagem	faceado

<b>Característica</b>	<b>Valor</b>
Peso do produto	90 g
Material corpo	Aço de alta liga
Indicador do status de comutação	LED amarelo
Temperatura ambiente com instalação móvel de cabo	-5 °C...70 °C
Grau de proteção	IP67 IP69K
Resistência a pressão de instalação de sensor	80 bar
Classe de resistência à corrosão KBK	2 - resistência moderada à corrosão
Conformidade LABS	VDMA24364-B2-L
Seleção de informação adicional do sensor	Com distância sensora aumentada
Saída elétrica	NPN
Seleção da versão do sensor	Corpo totalmente de aço inoxidável