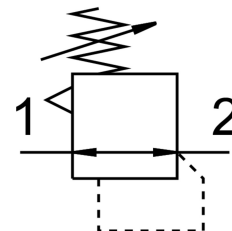


# Regulador de pressão de precisão MS6-LRP-1/2-D2-A8

Cód. do item: 538020

FESTO



## Ficha técnica

Característica	Valor
Tamanho	6
Série	MS
Segurança de ativação	Manopla com retentor
Posição de instalação	Indiferente
Estrutura	válvula reguladora de membrana de precisão servopilotada
Função reguladora	Pressão de saída constante Com escape secundário
Indicador óptico por pressão	G1/8 preparado
Pressão operacional	0.1 MPa...1.4 MPa 1 bar...14 bar
Faixa de regulagem de pressão	0.05 bar...0.7 bar
Máx. histerese de pressão	0.02 bar
Fluxo de escape secundário	220 l/min
Vazão nominal padrão	1600 l/min
Meio de operação	Ar comprimido conforme ISO 8573-1:2010 [7:4:4] Gases inertes
Observação sobre o meio de operação/controle	Funcionamento lubrificado não admissível
Classe de resistência à corrosão KBK	2 - resistência moderada à corrosão
Conformidade LABS	VDMA24364-B1/B2-L
Temperatura de armazenamento	-10 °C...60 °C
Temperatura do meio	-10 °C...60 °C
Temperatura ambiente	-10 °C...60 °C
Peso do produto	1000 g
Tipo de fixação	alternativo: Montagem em painel frontal Válvulas reguladoras de fluxo inline Com acessórios
Conexão pneumática 1	G1/2
Conexão pneumática 2	G1/2
Conexão pneumática 3	G1/4
Indicação sobre os materiais	Conformidade RoHS

<b>Característica</b>	<b>Valor</b>
Material vedações	NBR
Material corpo	Alumínio