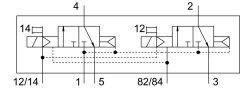
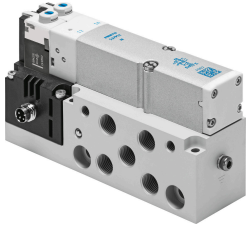


# Válvula solenoide VMPA2-M1H-K-S-G1/8-PI

Cód. do item: 537977

FESTO



## Ficha técnica

Característica	Valor
Função de válvula	2x3/2 fechada monoestável
Tipo de acionamento	elétrico
Tamanho da válvula	20 mm
Vazão nominal padrão	500 l/min
Conexão de trabalho pneumática	G1/8
Tensão de alimentação	24 V CC
Pressão operacional	0.3 MPa...1 MPa 3 bar...10 bar
Estrutura	Válvula de comporta de êmbolo
Tipo de retorno	mola pneumática
Certificação	c UL us - Recognized (OL)
Marca CE (ver declaração de conformidade)	conforme a diretiva EU-EMV em conformidade diretiva UE-RoHS
Marca UKCA (ver declaração de conformidade)	conforme regulamentação do Reino Unido para EMV conforme regulamentação RoHS, do Reino Unido
Grau de proteção	IP65 no estado montado conforme IEC 60529
Função do escape	com controle de vazão
Tipo de vedação	mole
Posição de instalação	Indiferente
Acionamento manual auxiliar	Com trava sem trava
Tipo de comando	Servopilotado
Alimentação de ar piloto	externa
Sentido da vazão	Não reversível
Cobertura	cobertura positiva
Indicação de estado do sinal	sim
Pressão de controle MPa	0.3 MPa...0.8 MPa
Pressão do piloto	3 bar...8 bar
Adequado ao vácuo	não
Vazão nominal padrão com QS-8	500 l/min
Tempo de comutação desligado	28 ms

<b>Característica</b>	<b>Valor</b>
Tempo de acionamento ligado	8 ms
Pulso de teste positivo máx. com sinal 0	400 µs
Pulso de teste negativo máx. com sinal 1	900 µs
Flutuações de tensão permitidas	+/- 25 %
Meio de operação	Ar comprimido conforme ISO 8573-1:2010 [7:4:4]
Observação sobre o meio de operação/controlado	Admite operação com ar lubrificado (uso obrigatório de ar lubrificado na operação posterior)
Resistência à vibração	Teste de transporte com grau de severidade 2, segundo FN 942017-4 e EN 60068-2-6
Resistência a choques	Teste de choque com grau de severidade 2 segundo FN942017-5 e EN 60068-2-27
Classe de resistência à corrosão KBK	1 - baixa resistência à corrosão
Conformidade LABS	VDMA24364-B1/B2-L
Temperatura de armazenamento	-20 °C...40 °C
Temperatura do meio	-5 °C...50 °C
Umidade relativa do ar	Máx. 90% a 40 °C
Temperatura ambiente	-5 °C...50 °C
Torque de aperto máx. da fixação da válvula	0.65 Nm
Peso do produto	325 g
Conexão elétrica	4 pinos M8x1 Conector macho Conforme EN 60947-5-2
Tipo de fixação	com orifício de passagem
Conexão do ar de comando 12/14	M5
Conexão do escape de piloto 82/84	M5
Conexão pneumática 1	G1/8
Conexão pneumática 2	G1/8
Conexão pneumática 3	G1/8
Conexão pneumática 4	G1/8
Conexão pneumática 5	G1/8
Indicação sobre os materiais	Conformidade RoHS
Material vedações	NBR
Material corpo	Alumínio em fundição injetada