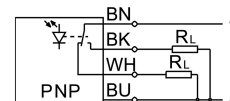


Receptor SOEG-E-M18-PA-K-2L

Cód. do item: 537692

FESTO



Ficha técnica

Característica	Valor
Formato	Redondo
Norma correspondente	EN 60947-5-2
Certificação	Marca RCM c UL us - Listed (OL)
Marca CE (ver declaração de conformidade)	conforme a diretiva EU-EMV
Variável de medição	e fechada
Princípio de medição	optoeletrônico Barreira de luz unidirecional Receptor
Alcance	20000 mm
Temperatura ambiente	-25 °C...55 °C
Saída de comutação	PNP
Função do elemento de conexão	Antivalente
Frequência máx. de comutação	1000 Hz
Corrente de saída máx.	200 mA
Queda de tensão	2 V
Proteção contra curto-circuito	Cíclico
Amplitude de tensão de funcionamento CC	10 V...36 V
Taxa de ondulação residual	20%
Corrente em vazio	10 mA
Proteção contra inversão de polaridade	para todas as conexões elétricas
Conexão elétrica	4 fios Cabo
Comprimento do cabo	2.5 m
Material da capa do cabo	TPE-U(PUR)
Tamanho	M18x1
Tipo de fixação	com contraporca
Torque de aperto	20 Nm
Peso do produto	115 g
Material corpo	Latão Cromado
Material da porca de aperto	Latão cromado

Característica	Valor
Indicador do status de comutação	LED amarelo
Indicador de reserva funcional	LED verde
Temperatura ambiente com instalação móvel de cabo	-5 °C...55 °C
Grau de proteção	IP65 IP67
Classe de resistência à corrosão KBK	1 - baixa resistência à corrosão
Conformidade LABS	VDMA24364-B2-L