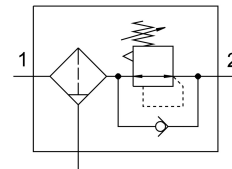


Filtro regulador LFR-1/4-DB-7-O-MINI

Cód. do item: 537647

FESTO



Ficha técnica

| Característica | Valor |
|--------------------------------------|---|
| Tamanho | Mini |
| Largura | 44 mm |
| Série | DB |
| Segurança de ativação | Manopla com retentor |
| Posição de instalação | Vertical +/- 5° |
| Grau de filtragem | 40 µm |
| Dreno | manual giratório |
| Estrutura | Controlador de filtro sem manômetro |
| Função reguladora | Com escape secundário Com comportamento de corrente reversa |
| Indicador óptico por pressão | G1/8 preparado |
| Pressão operacional | 0.15 MPa...1 MPa 1.5 bar...10 bar |
| Faixa de regulagem de pressão | 0.5 bar...7 bar |
| Máx. histerese de pressão | 0.5 bar |
| Vazão nominal padrão | 1200 l/min |
| Meio de operação | Ar comprimido, conforme ISO 8573-1:2010 [-:9-] Gases inertes |
| Classe de resistência à corrosão KBK | 1 - baixa resistência à corrosão |
| Conformidade LABS | VDMA24364-B1/B2-L |
| Qualidade do ar na saída | Ar comprimido, conforme ISO 8573-1:2010 [7:8:4] Gases inertes |
| Temperatura do meio | -5 °C...50 °C |
| Temperatura ambiente | -5 °C...50 °C |
| Peso do produto | 200 g |
| Tipo de fixação | alternativo: Válvulas reguladoras de fluxo inline com orifício de passagem com cantoneira de fixação |
| Conexão manômetro | G1/8 |
| Conexão pneumática 1 | G1/4 |
| Conexão pneumática 2 | G1/4 |
| Indicação sobre os materiais | Conformidade RoHS |

| Característica | Valor |
|-----------------------|------------------|
| Material vedações | NBR |
| Material manopla | POM |
| Material do filtro | PE |
| Material corpo | Reforçado com PA |
| Material do copo | PC |