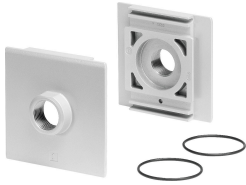


Placa-SET MS12-AGH

Cód. do item: 537137

FESTO



Ficha técnica

Característica	Valor
Tamanho	12
Série	MS
Posição de instalação	Indiferente
Meio de operação	Ar comprimido, conforme ISO 8573-1:2010 [7:4:4]
Classe de resistência à corrosão KBK	2 - resistência moderada à corrosão
Conformidade LABS	VDMA24364-B1/B2-L
Temperatura de armazenamento	-10 °C...60 °C
Temperatura do meio	-10 °C...60 °C
Peso do produto	1300 g
Conexão pneumática 1	G1 1/2
Conexão pneumática 2	G1 1/2
Indicação sobre os materiais	Conformidade RoHS
Material da placa de conexão	Alumínio em fundição injetada
Material vedações	NBR