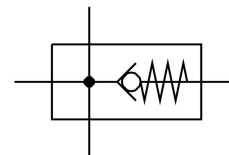


# Módulo de derivação MS6N-FRM-1/2-I

Cód. do item: 536979

FESTO



## Ficha técnica

Característica	Valor
Posição de instalação	Indiferente
Estrutura	Módulo de derivação Com função de retenção
Pressão operacional	0 bar...20 bar
Vazão nominal normal no sentido do fluxo principal 1 ->2	6000 l/min
Vazão nominal padrão da saída para cima	3100 l/min
Vazão nominal padrão da saída para baixo	3300 l/min
Intervalo da tensão de serviço CA	0 V...250 V
Amplitude de tensão de funcionamento CC	0 V...125 V
Meio de operação	Ar comprimido conforme ISO 8573-1:2010 [7:4:4] Gases inertes
Observação sobre o meio de operação/controlre	Admite operação com ar lubrificado (uso obrigatório de ar lubrificado na operação posterior)
Classe de resistência à corrosão KBK	2 - resistência moderada à corrosão
Conformidade LABS	VDMA24364-B1/B2-L
Temperatura de armazenamento	-10 °C...60 °C
Apropriado para indústria alimentícia	Ver Informação de materiais ampliada
Temperatura do meio	-10 °C...60 °C
Temperatura ambiente	-10 °C...60 °C
Peso do produto	400 g
Conexão pneumática 1	1/2 NPT
Conexão pneumática 2	1/2 NPT
Conexão pneumática 3	1/2 NPT
Conexão pneumática 4	1/2 NPT
Indicação sobre os materiais	Conformidade RoHS
Material corpo	Alumínio em fundição injetada