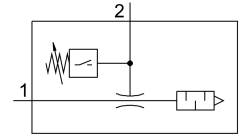
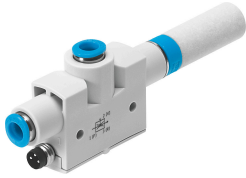


Gerador de vácuo VN-10-H-T4-PQ2-VQ2-01-P

Cód. do item: 536804

FESTO



Ficha técnica

Característica	Valor
Dimensão nominal do bico de venturi	0.95 mm
Largura do módulo	16 mm
Construção do silenciador	Aberto
Posição de instalação	Indiferente
Característica do ejetor	alto nível de vácuo Padrão
Função integrada	Sensor de pressão Silenciador aberto
Estrutura	Formato em T
Proteção contra curto-circuito	Cíclico
Variável de medição	Pressão relativa
Princípio de medição	piezorresistivo Relativo
Função do elemento de conexão	Contato N/A
Função de comutação	Comparador de valor limiar Valor limiar com histerese fixo
Proteção contra inversão de polaridade	para todas as conexões elétricas
Tipo de indicação	LED
Faixa de ajuste dos valores limites	-100 kPa...0 kPa -1 bar...0 bar -14.5 psi...0 psi
Possibilidades de ajuste	Teach-In
Indicador do status de comutação	LED
Pressão operacional para vazão máx. de sucção	0.3 MPa 3 bar 43.5 psi
Pressão operacional	0.1 MPa...0.8 MPa 1 bar...8 bar 14.5 psi...116 psi
Pressão operacional para vácuo máximo	0.35 MPa 3.5 bar 50.75 psi
Máx. vácuo	93 %

Característica	Valor
Pressão de operação nominal	0.6 MPa 6 bar 87 psi
Capacidade máxima de sucção em relação à atmosfera	21.8 l/min
Tempo de desligamento	4 ms
Tempo de ativação	4 ms
Amplitude de tensão de funcionamento CC	15 V...30 V
Circuito protetor indutivo	Adaptado para bobinas MZ, MY e ME
Corrente de saída máx.	100 mA
Corrente residual	0.3 mA
Taxa de ondulação residual	10 %
Saída de comutação	PNP
Queda de tensão	1.5 V
Resistência a sobrecarga	Disponível
Certificação	Marca RCM
Marca KC	KC-EMV
Marca CE (ver declaração de conformidade)	conforme a diretiva EU-EMV
Marca UKCA (ver declaração de conformidade)	conforme regulamentação do Reino Unido para EMV
Meio de operação	Ar comprimido conforme ISO 8573-1:2010 [7:4:4]
Observação sobre o meio de operação/controlado	Funcionamento lubrificado não admissível
Classe de resistência à corrosão KBK	1 - baixa resistência à corrosão
Conformidade LABS	VDMA24364-B1/B2-L
Temperatura do meio	0 °C...60 °C
Recomendação de limpeza	Espuma
Nível de ruído no caso de pressão de operação nominal	70 dB(A)
Grau de proteção	IP40
Temperatura ambiente	0 °C...50 °C
Torque de aperto máx.	0.6 Nm
Faixa de medição de pressão	-100 kPa...0 kPa -1 bar...0 bar -14.5 psi...0 psi
Peso do produto	36 g
Precisão em ± % FS	1.5 %FS
Histerese em ± %FS	2 %FS
Desvio de longo prazo	±0,5% FS máx.
Coefficiente de temperatura, ponto de comutação	0.05 %/K
Conexão elétrica	3 pinos M8
Tipo de fixação	com orifício de passagem
Conexão pneumática 1	QS-6
Conexão pneumática 3	Silenciador aberto
Conexão do vácuo	QS-6
Material vedações	NBR
Material do bocal fêmea	POM
Material corpo	Reforçado com POM
Material da fibra óptica	PC
Material do silenciador	PE
Material do corpo do conector macho	Latão PA Cromado e niquelado
Material do bico aspersor	Liga de alumínio
Material do teclado	POM
Material do conector roscado	Latão Niquelado