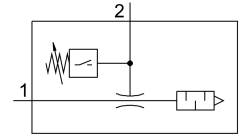
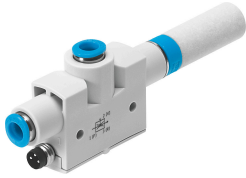


# Gerador de vácuo VN-07-H-T4-PQ2-VQ2-01-P

Cód. do item: 536800

FESTO



## Ficha técnica

| Característica                                | Valor   |
|---|---|
| Dimensão nominal do bico de venturi           | 0.7 mm  |
| Largura do módulo                             | 16 mm   |
| Construção do silenciador                     | Aberto  |
| Posição de instalação                         | Indiferente   |
| Característica do ejetor                      | alto nível de vácuo<br>Padrão                                 |
| Função integrada                              | Sensor de pressão<br>Silenciador aberto                       |
| Estrutura                                     | Formato em T  |
| Proteção contra curto-circuito                | Cíclico   |
| Variável de medição                           | Pressão relativa  |
| Princípio de medição                          | piezorresistivo<br>Relativo                                   |
| Função do elemento de conexão                 | Contato N/A   |
| Função de comutação                           | Comparador de valor limiar<br>Valor limiar com histerese fixo |
| Proteção contra inversão de polaridade        | para todas as conexões elétricas                              |
| Tipo de indicação                             | LED   |
| Faixa de ajuste dos valores limites           | -100 kPa...0 kPa<br>-1 bar...0 bar<br>-14.5 psi...0 psi       |
| Possibilidades de ajuste                      | Teach-In  |
| Indicador do status de comutação              | LED   |
| Pressão operacional para vazão máx. de sucção | 0.3 MPa<br>3 bar<br>43.5 psi                                  |
| Pressão operacional                           | 0.1 MPa...0.8 MPa<br>1 bar...8 bar<br>14.5 psi...116 psi      |
| Pressão operacional para vácuo máximo         | 0.44 MPa<br>4.4 bar<br>63.8 psi                               |
| Máx. vácuo                                    | 92 %  |

| <b>Característica</b>                                 | <b>Valor</b>  |
|---|---|
| Pressão de operação nominal                           | 0.6 MPa<br>6 bar<br>87 psi                              |
| Capacidade máxima de sucção em relação à atmosfera    | 16.2 l/min  |
| Tempo de desligamento                                 | 4 ms  |
| Tempo de ativação                                     | 4 ms  |
| Amplitude de tensão de funcionamento CC               | 15 V...30 V   |
| Circuito protetor indutivo                            | Adaptado para bobinas MZ, MY e ME                       |
| Corrente de saída máx.                                | 100 mA  |
| Corrente residual                                     | 0.3 mA  |
| Taxa de ondulação residual                            | 10 %  |
| Saída de comutação                                    | PNP   |
| Queda de tensão                                       | 1.5 V   |
| Resistência a sobrecarga                              | Disponível  |
| Certificação  | Marca RCM   |
| Marca KC  | KC-EMV  |
| Marca CE (ver declaração de conformidade)             | conforme a diretiva EU-EMV                              |
| Marca UKCA (ver declaração de conformidade)           | conforme regulamentação do Reino Unido para EMV         |
| Meio de operação                                      | Ar comprimido conforme ISO 8573-1:2010 [7:4:4]          |
| Observação sobre o meio de operação/controlado        | Funcionamento lubrificado não admissível                |
| Classe de resistência à corrosão KBK                  | 1 - baixa resistência à corrosão                        |
| Conformidade LABS                                     | VDMA24364-B1/B2-L                                       |
| Temperatura do meio                                   | 0 °C...60 °C  |
| Recomendação de limpeza                               | Espuma  |
| Nível de ruído no caso de pressão de operação nominal | 66 dB(A)  |
| Grau de proteção                                      | IP40  |
| Temperatura ambiente                                  | 0 °C...50 °C  |
| Torque de aperto máx.                                 | 0.6 Nm  |
| Faixa de medição de pressão                           | -100 kPa...0 kPa<br>-1 bar...0 bar<br>-14.5 psi...0 psi |
| Peso do produto                                       | 36 g  |
| Precisão em ± % FS                                    | 1.5 %FS   |
| Histerese em ± %FS                                    | 2 %FS   |
| Desvio de longo prazo                                 | ±0,5% FS máx.   |
| Coefficiente de temperatura, ponto de comutação       | 0.05 %/K  |
| Conexão elétrica                                      | 3 pinos<br>M8   |
| Tipo de fixação                                       | com orifício de passagem                                |
| Conexão pneumática 1                                  | QS-6  |
| Conexão pneumática 3                                  | Silenciador aberto                                      |
| Conexão do vácuo                                      | QS-6  |
| Material vedações                                     | NBR   |
| Material do bocal fêmea                               | POM   |
| Material corpo  | Reforçado com POM                                       |
| Material da fibra óptica                              | PC  |
| Material do silenciador                               | PE  |
| Material do corpo do conector macho                   | Latão<br>PA<br>Cromado e niquelado                      |
| Material do bico aspersor                             | Liga de alumínio  |
| Material do teclado                                   | POM   |
| Material do conector roscado                          | Latão<br>Niquelado                                      |