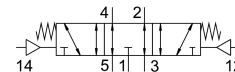


Válvula pneumática VL-5/3E-1/8-B-EX

Cód. do item: 536049

FESTO



Ficha técnica

Característica	Valor
Função de válvula	5/3 vias centro em exaustão
Tipo de acionamento	Pneumático
Largura	26 mm
Vazão nominal padrão	1000 l/min
Conexão de trabalho pneumática	G1/8
Pressão operacional	-0.09 MPa...1 MPa -0.9 bar...10 bar
Estrutura	Válvula de comporta de êmbolo
Tipo de retorno	Mola mecânica
Marca CE (ver declaração de conformidade)	conforme diretiva de proteção Ex da UE (ATEX)
Marca UKCA (ver declaração de conformidade)	conforme regulamentos EX do Reino Unido
Categoria ATEX gás	II 2G
Categoria ATEX Poeira	II 2D
Tipo de proteção contra a ignição para gás	Ex h IIC T4 Gb
Tipo de proteção Ex contra explosão de poeira	Ex h IIIC T130°C Db
Temperatura ambiente Ex	-10°C ≤ Ta ≤ +60°C
Certificação de proteção Ex de fora da UE	EPL Db (GB) EPL Gb (GB)
Diâmetro nominal	8 mm
Largura do módulo	27 mm
Função do escape	com controle de vazão
Tipo de vedação	mole
Posição de instalação	Indiferente
Acionamento manual auxiliar	nenhum
Tipo de comando	Direto
Alimentação de ar piloto	externa
Sentido da vazão	Reversível
Cobertura	cobertura positiva
Pressão de controle MPa	0.3 MPa...1 MPa
Pressão do piloto	3 bar...10 bar
Frequência máx. de comutação	3 Hz
Tempo de comutação desligado	14 ms

Característica	Valor
Tempo de acionamento ligado	5 ms
Tempo de comutação em	24 ms
Proteção contra explosão	Zona 1 (ATEX) Zona 1 (UKEX) Zona 2 (ATEX) Zona 21 (ATEX) Zona 21 (UKEX) Zona 22 (ATEX)
Meio de operação	Ar comprimido conforme ISO 8573-1:2010 [7:4:4]
Observação sobre o meio de operação/controlado	Admite operação com ar lubrificado (uso obrigatório de ar lubrificado na operação posterior)
Classe de resistência à corrosão KBK	1 - baixa resistência à corrosão
Conformidade LABS	VDMA24364-B1/B2-L
Temperatura de armazenamento	-40 °C...60 °C
Temperatura do meio	-10 °C...60 °C
Meio de controle	Ar comprimido, conforme ISO 8573-1:2010 [7:4:4]
Temperatura ambiente	-10 °C...60 °C
Peso do produto	320 g
Tipo de fixação	com orifício de passagem
Conexão do ar de comando 12	G1/8
Conexão do ar de comando 14	G1/8
Conexão pneumática 1	G1/8
Conexão pneumática 2	G1/8
Conexão pneumática 3	G1/8
Conexão pneumática 4	G1/8
Conexão pneumática 5	G1/8
Indicação sobre os materiais	Conformidade RoHS
Material vedações	NBR
Material corpo	Alumínio em fundição injetada