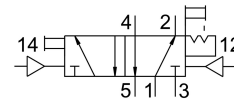
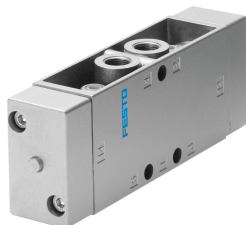


# Válvula pneumática JH-5-1/2-EX

Cód. do item: 536037

FESTO



## Ficha técnica

| Característica                                | Valor   |
|---|---|
| Função de válvula                             | 5/2 biestável                                 |
| Tipo de acionamento                           | Pneumático                                    |
| Largura                                       | 52 mm   |
| Vazão nominal padrão                          | 4500 l/min                                    |
| Conexão de trabalho pneumática                | G1/2  |
| Pressão operacional                           | 0 MPa...1 MPa<br>0 bar...10 bar               |
| Estrutura                                     | Assento de prato                              |
| Marca CE (ver declaração de conformidade)     | conforme diretiva de proteção Ex da UE (ATEX) |
| Marca UKCA (ver declaração de conformidade)   | conforme regulamentos EX do Reino Unido       |
| Categoria ATEX gás                            | II 2G   |
| Categoria ATEX Poeira                         | II 2D   |
| Tipo de proteção contra a ignição para gás    | Ex h IIC T4 Gb                                |
| Tipo de proteção Ex contra explosão de poeira | Ex h IIIC T130°C Db                           |
| Temperatura ambiente Ex                       | -10°C ≤ Ta ≤ +60°C                            |
| Certificação de proteção Ex de fora da UE     | EPL Db (GB)<br>EPL Gb (GB)                    |
| Diâmetro nominal                              | 14 mm   |
| Largura do módulo                             | 69 mm   |
| Função do escape                              | com controle de vazão                         |
| Tipo de vedação                               | mole  |
| Posição de instalação                         | Indiferente                                   |
| Acionamento manual auxiliar                   | Com trava                                     |
| Tipo de comando                               | Direto  |
| Alimentação de ar piloto                      | externa                                       |
| Sentido da vazão                              | Não reversível                                |
| Cobertura                                     | Cobertura negativa                            |
| Pressão de controle MPa                       | 0.12 MPa...1 MPa                              |
| Pressão do piloto                             | 1.2 bar...10 bar                              |
| Valor b                                       | 0.3   |
| Frequência máx. de comutação                  | 12 Hz   |
| Tempo de comutação em                         | 3 ms  |

| <b>Característica</b>                          | <b>Valor</b>  |
|--|---|
| Proteção contra explosão                       | Zona 1 (ATEX)<br>Zona 1 (UKEX)<br>Zona 2 (ATEX)<br>Zona 21 (ATEX)<br>Zona 21 (UKEX)<br>Zona 22 (ATEX) |
| Meio de operação                               | Ar comprimido conforme ISO 8573-1:2010 [7:4:4]  |
| Observação sobre o meio de operação/controlado | Admite operação com ar lubrificado (uso obrigatório de ar lubrificado na operação posterior)          |
| Classe de resistência à corrosão KBK           | 1 - baixa resistência à corrosão  |
| Conformidade LABS                              | VDMA24364-B1/B2-L   |
| Temperatura de armazenamento                   | -20 °C...60 °C  |
| Temperatura do meio                            | -10 °C...60 °C  |
| Meio de controle                               | Ar comprimido, conforme ISO 8573-1:2010 [7:4:4]   |
| Temperatura ambiente                           | -10 °C...60 °C  |
| Peso do produto                                | 1130 g  |
| Tipo de fixação                                | alternativo:<br>Em régua de conexão<br>com orifício de passagem                                       |
| Conexão ar auxiliar de controle 12             | G1/4  |
| Conexão ar auxiliar de controle 14             | G1/4  |
| Conexão do orifício de escape                  | M5  |
| Conexão do ar de comando 12                    | G1/4  |
| Conexão pneumática 1                           | G1/2  |
| Conexão pneumática 2                           | G1/2  |
| Conexão pneumática 3                           | G1/2  |
| Conexão pneumática 4                           | G1/2  |
| Conexão pneumática 5                           | G1/2  |
| Indicação sobre os materiais                   | Conformidade RoHS   |
| Material vedações                              | NBR<br>TPE-U(PU)  |
| Material corpo                                 | Alumínio em fundição injetada   |