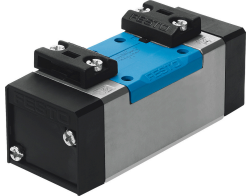


Válvula pneumática VL-5/3G-D-1-C-EX

Cód. do item: 536019

FESTO



Ficha técnica

Característica	Valor
Função de válvula	5/3 fechado
Tipo de acionamento	Pneumático
Largura	42 mm
Vazão nominal padrão	1200 l/min
Conexão de trabalho pneumática	Placa de conexão tamanho 1 conforme ISO 5599-1 G1/4
Pressão operacional	-0.9 bar...16 bar
Estrutura	Válvula de comporta de êmbolo
Tipo de retorno	Mola mecânica
Marca CE (ver declaração de conformidade)	conforme diretiva de proteção Ex da UE (ATEX)
Marca UKCA (ver declaração de conformidade)	conforme regulamentos EX do Reino Unido
Categoria ATEX gás	II 2G
Categoria ATEX Poeira	II 2D
Tipo de proteção contra a ignição para gás	Ex h IIC T4 Gb
Tipo de proteção Ex contra explosão de poeira	Ex h IIIC T130°C Db
Temperatura ambiente Ex	-10°C ≤ Ta ≤ +60°C
Certificação de proteção Ex de fora da UE	EPL Db (GB) EPL Gb (GB)
Diâmetro nominal	8 mm
Largura do módulo	43 mm
Função do escape	com controle de vazão
Tipo de vedação	mole
Posição de instalação	Indiferente
Norma correspondente	ISO 5599-1
Acionamento manual auxiliar	nenhum
Código ISO	106
Tipo de comando	Direto
Sentido da vazão	Reversível
Cobertura	cobertura positiva
Pressão do piloto	3 bar...16 bar
Tempo de comutação desligado	44 ms
Tempo de acionamento ligado	7 ms

Característica	Valor
Proteção contra explosão	Zona 1 (ATEX) Zona 1 (UKEX) Zona 2 (ATEX) Zona 21 (ATEX) Zona 21 (UKEX) Zona 22 (ATEX)
Meio de operação	Ar comprimido conforme ISO 8573-1:2010 [7:4:4]
Observação sobre o meio de operação/controlado	Admite operação com ar lubrificado (uso obrigatório de ar lubrificado na operação posterior)
Resistência à vibração	Teste de transporte com grau de severidade 1 segundo FN942017-4 e EN60068-2-6
Resistência a choques	Teste de choque com grau de severidade 2 segundo FN942017-5 e EN 60068-2-27
Conformidade LABS	VDMA24364-B1/B2-L
Temperatura do meio	-10 °C...60 °C
Nível de ruído	85 dB(A)
Meio de controle	Ar comprimido, conforme ISO 8573-1:2010 [7:4:4]
Temperatura ambiente	-10 °C...60 °C
Peso do produto	320 g
Tipo de fixação	Na placa de conexão com orifício de passagem
Conexão do ar de comando 12	Placa de conexão tamanho 1 conforme ISO 5599-1
Conexão do ar de comando 14	Placa de conexão tamanho 1 conforme ISO 5599-1
Conexão pneumática 1	Placa de conexão tamanho 1, conforme ISO 5599-1
Conexão pneumática 2	Placa de conexão tamanho 1, conforme ISO 5599-1
Conexão pneumática 3	Placa de conexão tamanho 1 conforme ISO 5599-1
Conexão pneumática 4	Placa de conexão tamanho 1 conforme ISO 5599-1
Conexão pneumática 5	Placa de conexão tamanho 1, conforme ISO 5599-1
Indicação sobre os materiais	Conformidade RoHS
Material vedações	HNBR NBR
Material corpo	Alumínio em fundição injetada