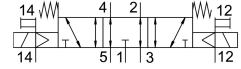
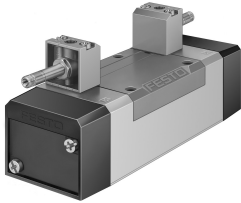


Válvula solenoide MFH-5/3E-D-3-S-C-EX

Cód. do item: 535980

FESTO



Ficha técnica

| Característica | Valor |
|---|---|
| Função de válvula | 5/3 vias centro em exaustão |
| Tipo de acionamento | elétrico |
| Largura | 65 mm |
| Vazão nominal padrão | 4600 l/min |
| Conexão de trabalho pneumática | Placa de conexão tamanho 3, conforme ISO 5599-1 G1/2 |
| Tensão de alimentação | pela bobina eletromagnética, pedida separadamente |
| Pressão operacional | -0.09 MPa...1.6 MPa -0.9 bar...16 bar |
| Estrutura | Válvula de comporta de êmbolo |
| Tipo de retorno | Mola mecânica |
| Marca CE (ver declaração de conformidade) | conforme diretiva de proteção Ex da UE (ATEX) |
| Marca UKCA (ver declaração de conformidade) | conforme regulamentos EX do Reino Unido |
| Categoria ATEX gás | II 2G |
| Categoria ATEX Poeira | II 2D |
| Tipo de proteção contra a ignição para gás | Ex h IIC T4 Gb |
| Tipo de proteção Ex contra explosão de poeira | Ex h IIIC T105°C Db |
| Temperatura ambiente Ex | -5°C ≤ Ta ≤ +40°C |
| Certificação de proteção Ex de fora da UE | EPL Db (GB) EPL Gb (GB) |
| Grau de proteção | IP65 |
| Diâmetro nominal | 14.5 mm |
| Largura do módulo | 71 mm |
| Função do escape | com controle de vazão |
| Tipo de vedação | mole |
| Posição de instalação | Indiferente |
| Norma correspondente | ISO 5599-1 |
| Acionamento manual auxiliar | com acessórios com trava sem trava |
| Código ISO | 369 |
| Tipo de comando | Servopilotado |
| Alimentação de ar piloto | externa |

| Característica | Valor |
|--|---|
| Sentido da vazão | Reversível |
| Cobertura | cobertura positiva |
| Pressão do piloto | 3 bar...10 bar |
| Tempo de comutação desligado | 78 ms |
| Tempo de acionamento ligado | 37 ms |
| Pulso de teste positivo máx. com sinal 0 | 2200 µs |
| Pulso de teste negativo máx. com sinal 1 | 3700 µs |
| Proteção contra explosão | Zona 1 (ATEX) Zona 1 (UKEX) Zona 2 (ATEX) Zona 21 (ATEX) Zona 21 (UKEX) Zona 22 (ATEX) |
| Meio de operação | Ar comprimido conforme ISO 8573-1:2010 [7:4:4] |
| Observação sobre o meio de operação/controle | Admite operação com ar lubrificado (uso obrigatório de ar lubrificado na operação posterior) |
| Resistência à vibração | Teste de transporte com grau de severidade 1 segundo FN942017-4 e EN60068-2-6 |
| Resistência a choques | Teste de choque com grau de severidade 2 segundo FN942017-5 e EN 60068-2-27 |
| Conformidade LABS | VDMA24364-B1/B2-L |
| Temperatura do meio | -10 °C...60 °C |
| Nível de ruído | 85 dB(A) |
| Meio de controle | Ar comprimido, conforme ISO 8573-1:2010 [7:4:4] |
| Temperatura ambiente | -5 °C...40 °C |
| Peso do produto | 1040 g |
| Conexão elétrica | por bobina F, pedida separadamente |
| Tipo de fixação | Na placa de conexão Com orifício de passagem e parafuso |
| Conexão do escape de piloto 82 | M5 |
| Conexão do escape de piloto 84 | M5 |
| Conexão do ar de comando 12 | Placa de conexão tamanho 3 conforme ISO 5599-1 |
| Conexão do ar de comando 14 | Placa de conexão tamanho 3, conforme ISO 5599-1 |
| Conexão pneumática 1 | Placa de conexão tamanho 3, conforme ISO 5599-1 |
| Conexão pneumática 2 | Placa de conexão tamanho 3, conforme ISO 5599-1 |
| Conexão pneumática 3 | Placa de conexão tamanho 3, conforme ISO 5599-1 |
| Conexão pneumática 4 | Placa de conexão tamanho 3 conforme ISO 5599-1 |
| Conexão pneumática 5 | Placa de conexão tamanho 3, conforme ISO 5599-1 |
| Indicação sobre os materiais | Conformidade RoHS |
| Material vedações | HNBR NBR |
| Material corpo | Alumínio em fundição injetada |