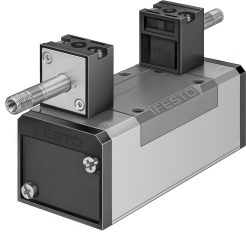


Válvula solenoide JMFH-5/2-D-2-C-EX

Cód. do item: 535964

FESTO



Ficha técnica

Característica	Valor
Função de válvula	5/2 biestável
Tipo de acionamento	elétrico
Largura	54 mm
Vazão nominal padrão	2300 l/min
Conexão de trabalho pneumática	Placa de conexão tamanho 2, conforme ISO 5599-1 G3/8
Tensão de alimentação	pela bobina eletromagnética, pedida separadamente
Pressão operacional	0.2 MPa...1 MPa 2 bar...10 bar
Estrutura	Válvula de comporta de êmbolo
Marca CE (ver declaração de conformidade)	conforme diretriz de proteção Ex da UE (ATEX)
Marca UKCA (ver declaração de conformidade)	conforme regulamentos EX do Reino Unido
Categoria ATEX gás	II 2G
Categoria ATEX Poeira	II 2D
Tipo de proteção contra a ignição para gás	Ex h IIC T4 Gb
Tipo de proteção Ex contra explosão de poeira	Ex h IIIC T105°C Db
Temperatura ambiente Ex	-5°C ≤ Ta ≤ +40°C
Certificação de proteção Ex de fora da UE	EPL Db (GB) EPL Gb (GB)
Grau de proteção	IP65
Diâmetro nominal	11.5 mm
Largura do módulo	56 mm
Função do escape	com controle de vazão
Tipo de vedação	mole
Posição de instalação	Indiferente
Norma correspondente	ISO 5599-1
Acionamento manual auxiliar	com acessórios com trava sem trava
Código ISO	255
Tipo de comando	Servopilotado
Alimentação de ar piloto	interno
Sentido da vazão	Não reversível

Característica	Valor
Cobertura	cobertura positiva
Tempo de comutação em	18 ms
Pulso de teste positivo máx. com sinal 0	2200 µs
Pulso de teste negativo máx. com sinal 1	3700 µs
Proteção contra explosão	Zona 1 (ATEX) Zona 1 (UKEX) Zona 2 (ATEX) Zona 21 (ATEX) Zona 21 (UKEX) Zona 22 (ATEX)
Meio de operação	Ar comprimido conforme ISO 8573-1:2010 [7:4:4]
Observação sobre o meio de operação/controle	Admite operação com ar lubrificado (uso obrigatório de ar lubrificado na operação posterior)
Resistência à vibração	Teste de transporte com grau de severidade 1 segundo FN942017-4 e EN60068-2-6
Resistência a choques	Teste de choque com grau de severidade 2 segundo FN942017-5 e EN 60068-2-27
Conformidade LABS	VDMA24364-B1/B2-L
Temperatura do meio	-10 °C...60 °C
Nível de ruído	85 dB(A)
Temperatura ambiente	-5 °C...40 °C
Peso do produto	820 g
Conexão elétrica	por bobina F, pedida separadamente
Tipo de fixação	Na placa de conexão Com orifício de passagem e parafuso
Conexão do escape de piloto 82	M5
Conexão do escape de piloto 84	M5
Conexão pneumática 1	Placa de conexão tamanho 2 conforme ISO 5599-1
Conexão pneumática 2	Placa de conexão tamanho 2, conforme ISO 5599-1
Conexão pneumática 3	Placa de conexão tamanho 2, conforme ISO 5599-1
Conexão pneumática 4	Placa de conexão tamanho 2, conforme ISO 5599-1
Conexão pneumática 5	Placa de conexão tamanho 2, conforme ISO 5599-1
Indicação sobre os materiais	Conformidade RoHS
Material vedações	HNBR NBR
Material corpo	Alumínio em fundição injetada