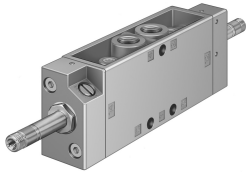


# Válvula solenoide JMFH-5-1/8-EX

Cód. do item: 535912

FESTO



## Ficha técnica

Característica	Valor
Função de válvula	5/2 biestável
Tipo de acionamento	elétrico
Largura	26 mm
Vazão nominal padrão	600 l/min
Conexão de trabalho pneumática	G1/8
Tensão de alimentação	pela bobina eletromagnética, pedida separadamente
Pressão operacional	0.15 MPa...0.8 MPa 1.5 bar...8 bar
Estrutura	Assento de prato
Marca CE (ver declaração de conformidade)	conforme diretiva de proteção Ex da UE (ATEX)
Certificação de proteção Ex de fora da UE	EPL Db (GB) EPL Gb (GB)
Marca UKCA (ver declaração de conformidade)	conforme regulamentos EX do Reino Unido
Categoria ATEX gás	II 2G
Categoria ATEX Poeira	II 2D
Tipo de proteção contra a ignição para gás	Ex h IIC T4 Gb
Tipo de proteção Ex contra explosão de poeira	Ex h IIIC T130°C Db
Temperatura ambiente Ex	-5°C ≤ Ta ≤ +40°C
Grau de proteção	IP65
Diâmetro nominal	5 mm
Largura do módulo	27 mm
Função do escape	com controle de vazão
Tipo de vedação	mole
Posição de instalação	Indiferente
Acionamento manual auxiliar	Com trava
Tipo de comando	Servopilotado
Sentido da vazão	Não reversível
Cobertura	Cobertura negativa
Frequência máx. de comutação	25 Hz
Tempo de comutação em	10 ms
Pulso de teste positivo máx. com sinal 0	2200 μs
Pulso de teste negativo máx. com sinal 1	3700 μs

<b>Característica</b>	<b>Valor</b>
Valores característicos da bobina eletromagnética	Consultar bobina eletromagnética, fazer pedido separado
Proteção contra explosão	Zona 1 (ATEX) Zona 1 (UKEX) Zona 2 (ATEX) Zona 21 (ATEX) Zona 21 (UKEX) Zona 22 (ATEX)
Meio de operação	Ar comprimido conforme ISO 8573-1:2010 [7:4:4]
Observação sobre o meio de operação/controle	Admite operação com ar lubrificado (uso obrigatório de ar lubrificado na operação posterior)
Classe de resistência à corrosão KBK	1 - baixa resistência à corrosão
Conformidade LABS	VDMA24364-B1/B2-L
Temperatura de armazenamento	-20 °C...60 °C
Temperatura do meio	-5 °C...40 °C
Temperatura ambiente	-5 °C...40 °C
Peso do produto	260 g
Conexão elétrica	por bobina F, pedida separadamente
Tipo de fixação	alternativo: Em régua de conexão com orifício de passagem
Conexão do orifício de escape	M5
Conexão do escape de piloto 82	M5
Conexão do escape de piloto 84	M5
Conexão pneumática 1	G1/8
Conexão pneumática 2	G1/8
Conexão pneumática 3	G1/8
Conexão pneumática 4	G1/8
Conexão pneumática 5	G1/8
Indicação sobre os materiais	Conformidade RoHS
Material vedações	NBR TPE-U(PU)
Material corpo	Alumínio em fundição injetada