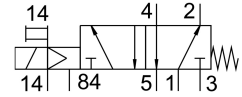
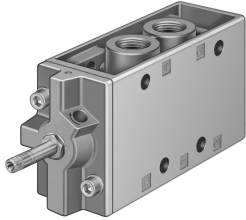


Válvula solenoide MFH-5-1/2-S-EX

Cód. do item: 535911

FESTO



Ficha técnica

| Característica | Valor |
|---|---|
| Função de válvula | 5/2 vias monoestável |
| Tipo de acionamento | elétrico |
| Largura | 52 mm |
| Vazão nominal padrão | 3700 l/min |
| Conexão de trabalho pneumática | G1/2 |
| Tensão de alimentação | pela bobina eletromagnética, pedida separadamente |
| Pressão operacional | 0 MPa...1 MPa 0 bar...10 bar |
| Estrutura | Assento de prato |
| Tipo de retorno | Mola mecânica |
| Marca CE (ver declaração de conformidade) | conforme diretiva de proteção Ex da UE (ATEX) |
| Certificação de proteção Ex de fora da UE | EPL Db (GB) EPL Gb (GB) |
| Marca UKCA (ver declaração de conformidade) | conforme regulamentos EX do Reino Unido |
| Categoria ATEX gás | II 2G |
| Categoria ATEX Poeira | II 2D |
| Tipo de proteção contra a ignição para gás | Ex h IIC T4 Gb |
| Tipo de proteção Ex contra explosão de poeira | Ex h IIIC T130°C Db |
| Temperatura ambiente Ex | -5°C ≤ Ta ≤ +40°C |
| Grau de proteção | IP65 |
| Diâmetro nominal | 14 mm |
| Largura do módulo | 69 mm |
| Função do escape | com controle de vazão |
| Tipo de vedação | mole |
| Posição de instalação | Indiferente |
| Acionamento manual auxiliar | Com trava |
| Tipo de comando | Servopilotado |
| Alimentação de ar piloto | externa |
| Sentido da vazão | Não reversível |
| Cobertura | Cobertura negativa |
| Pressão de controle MPa | 0.1 MPa...0.8 MPa |
| Pressão do piloto | 1 bar...8 bar |

| Característica | Valor |
|---|---|
| Valor b | 0.32 |
| Tempo de comutação desligado | 150 ms |
| Tempo de acionamento ligado | 21 ms |
| Pulso de teste positivo máx. com sinal 0 | 2200 µs |
| Pulso de teste negativo máx. com sinal 1 | 3700 µs |
| Valores característicos da bobina eletromagnética | Consultar bobina eletromagnética, fazer pedido separado |
| Proteção contra explosão | Zona 1 (ATEX) Zona 1 (UKEX) Zona 2 (ATEX) Zona 21 (ATEX) Zona 21 (UKEX) Zona 22 (ATEX) |
| Meio de operação | Ar comprimido conforme ISO 8573-1:2010 [7:4:4] |
| Observação sobre o meio de operação/controle | Admite operação com ar lubrificado (uso obrigatório de ar lubrificado na operação posterior) |
| Classe de resistência à corrosão KBK | 1 - baixa resistência à corrosão |
| Conformidade LABS | VDMA24364-B1/B2-L |
| Temperatura de armazenamento | -20 °C...60 °C |
| Temperatura do meio | -5 °C...40 °C |
| Meio de controle | Ar comprimido, conforme ISO 8573-1:2010 [7:4:4] |
| Temperatura ambiente | -5 °C...40 °C |
| Peso do produto | 1135 g |
| Conexão elétrica | por bobina F, pedida separadamente |
| Tipo de fixação | alternativo: Em régua de conexão com orifício de passagem |
| Conexão do orifício de escape | M5 |
| Conexão do escape de piloto 84 | M5 |
| Conexão do ar de comando 14 | G1/8 |
| Conexão pneumática 1 | G1/2 |
| Conexão pneumática 2 | G1/2 |
| Conexão pneumática 3 | G1/2 |
| Conexão pneumática 4 | G1/2 |
| Conexão pneumática 5 | G1/2 |
| Indicação sobre os materiais | Conformidade RoHS |
| Material vedações | NBR TPE-U(PU) |
| Material corpo | Alumínio em fundição injetada |