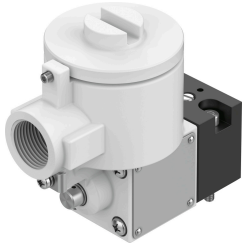


# Princípio da válvula piloto MGXDH-3/2-1.2-230AC-EX

Cód. do item: 535617

FESTO



## Ficha técnica

Característica	Valor
Função de válvula	3/2 vias fechada monoestável
Tipo de acionamento	elétrico
Pressão operacional	-0.09 MPa...0.8 MPa -0.9 bar...8 bar -13.05 psi...116 psi
Estrutura	Válvula de abertura e fechamento
Tipo de retorno	Mola mecânica
Marca CE (ver declaração de conformidade)	conforme diretiva de proteção Ex da UE (ATEX)
Certificação de proteção Ex de fora da UE	EPL Db (CN) EPL Db (IEC-EX) EPL Gb (CN) EPL Gb (IEC-EX)
Órgão certificador	ATEX: CML 15 ATEX 1119X CCC-Ex: 2020322307001701 IEC: IECEx CML 17.0147X
Categoria ATEX gás	II 2G
Categoria ATEX Poeira	II 2D
Tipo de proteção contra a ignição para gás	ATEX: Ex db IIC T4 Gb CCC-Ex: Ex d IIC T3/T6 Gb
Tipo de proteção Ex contra explosão de poeira	Ex tb IIIC T135°C Db
Temperatura ambiente Ex	ATEX: -65°C ≤ Ta ≤ +40°C CCC-Ex: -20°C ≤ Ta ≤ +40°C
Grau de proteção	IP66
Acionamento manual auxiliar	Com trava
Sentido da vazão	Não reversível
Tempo de ativação	100%
Classe de isolamento	H
Valores característicos da bobina eletromagnética	230 V CA: 50/60 Hz, força de tração de 10,0 VA, capacidade de retenção de 6,0 VA
Flutuações de frequência admissíveis	+/- 10 %

<b>Característica</b>	<b>Valor</b>
Proteção contra explosão	Zona 1 (ATEX) Zona 1 (CN) Zona 1 (IEC-EX) Zona 2 (ATEX) Zona 21 (ATEX) Zona 21 (CN) Zona 21 (IEC-EX) Zona 22 (ATEX)
Meio de operação	Ar comprimido conforme ISO 8573-1:2010 [7:4:4]
Observação sobre o meio de operação/controlado	Admite operação com ar lubrificado (uso obrigatório de ar lubrificado na operação posterior)
Classe de resistência à corrosão KBK	2 - resistência moderada à corrosão
Conformidade LABS	VDMA24364-Zona III
Temperatura ambiente	-20 °C...80 °C
Tipo de fixação	CNOMO
Indicação sobre os materiais	Conformidade RoHS