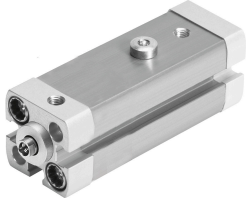


Grampo linear/rotativo CLR-25-20-L-P-A-K11-R8

Cód. do item: 535486

FESTO



Ficha técnica

Característica	Valor
Curso total	33 mm
Diâmetro do êmbolo	25 mm
Terminação da haste	M6
Ângulo de rotação	90 graus +/- 3 graus
Curso de fixação	20 mm
Amortecimento	anéis/placas de amortecimento elásticos em ambos os lados
Posição de instalação	Indiferente
Estrutura	Êmbolo Haste Camisa do atuador
Detecção de posição	para o sensor de proximidade
Direção de articulação	Esquerda
Variantes	Proteção contra respingos de solda Proteção contra pó
Pressão operacional	2 bar...10 bar
Funcionamento	de dupla ação
Meio de operação	Ar comprimido conforme ISO 8573-1:2010 [7:4:4]
Observação sobre o meio de operação/controle	Admite operação com ar lubrificado (uso obrigatório de ar lubrificado na operação posterior)
Classe de resistência à corrosão KBK	2 - resistência moderada à corrosão
Conformidade LABS	VDMA24364-B2-L
Temperatura ambiente	-10 °C...80 °C
Força de aperto efetiva com 2 bar	63 N
Força de aperto efetiva com 4 bar	127 N
Força de aperto efetiva a 6 bar	188 N
Torque de aperto máx. do parafuso de fixação	12 Nm
Força teórica de aperto a 6 bar	227 N
Peso do produto	470 g
Tipo de fixação	alternativo: com orifício de passagem Com rosca fêmea Com acessórios
Conexão pneumática	M5

Característica	Valor
Material do anel raspador	PPS
Material do parafuso de ligação	Aço galvanizado
Material da tampa	Liga de alumínio Revestido
Material vedações	NBR TPE-U(PU)
Material corpo	Liga de alumínio anodizado
Material da haste	revestido Aço inoxidável de alta liga
Material da camisa do atuador	Liga de alumínio Anodizado