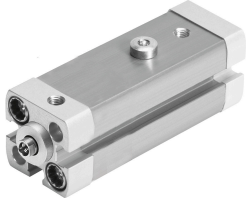


# Grampo linear/rotativo CLR-25-10-L-P-A-K11-R8

Cód. do item: 535484

FESTO



## Ficha técnica

Característica	Valor
Curso total	23 mm
Diâmetro do êmbolo	25 mm
Terminação da haste	M6
Ângulo de rotação	90 graus +/- 3 graus
Curso de fixação	10 mm
Amortecimento	anéis/placas de amortecimento elásticos em ambos os lados
Posição de instalação	Indiferente
Estrutura	Êmbolo Haste Camisa do atuador
Detecção de posição	para o sensor de proximidade
Direção de articulação	Esquerda
Variantes	Proteção contra respingos de solda Proteção contra pó
Pressão operacional	2 bar...10 bar
Funcionamento	de dupla ação
Meio de operação	Ar comprimido conforme ISO 8573-1:2010 [7:4:4]
Observação sobre o meio de operação/controle	Admite operação com ar lubrificado (uso obrigatório de ar lubrificado na operação posterior)
Classe de resistência à corrosão KBK	2 - resistência moderada à corrosão
Conformidade LABS	VDMA24364-B2-L
Temperatura ambiente	-10 °C...80 °C
Força de aperto efetiva com 2 bar	63 N
Força de aperto efetiva com 4 bar	127 N
Força de aperto efetiva a 6 bar	188 N
Torque de aperto máx. do parafuso de fixação	12 Nm
Força teórica de aperto a 6 bar	227 N
Peso do produto	410 g
Tipo de fixação	alternativo: com orifício de passagem Com rosca fêmea Com acessórios
Conexão pneumática	M5

<b>Característica</b>	<b>Valor</b>
Material do anel raspador	PPS
Material do parafuso de ligação	Aço galvanizado
Material da tampa	Liga de alumínio Revestido
Material vedações	NBR TPE-U(PU)
Material corpo	Liga de alumínio anodizado
Material da haste	revestido Aço inoxidável de alta liga
Material da camisa do atuador	Liga de alumínio Anodizado