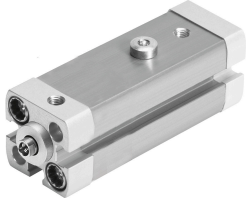


Grampo linear/rotativo CLR-25-10-R-P-A-K11-R8

Cód. do item: 535483

FESTO



Ficha técnica

| Característica | Valor |
|--|--|
| Curso total | 23 mm |
| Diâmetro do êmbolo | 25 mm |
| Terminação da haste | M6 |
| Ângulo de rotação | 90 graus +/- 3 graus |
| Curso de fixação | 10 mm |
| Amortecimento | anéis/placas de amortecimento elásticos em ambos os lados |
| Posição de instalação | Indiferente |
| Estrutura | Êmbolo Haste Camisa do atuador |
| Detecção de posição | para o sensor de proximidade |
| Direção de articulação | à direita |
| Variantes | Proteção contra respingos de solda Proteção contra pó |
| Pressão operacional | 2 bar...10 bar |
| Funcionamento | de dupla ação |
| Meio de operação | Ar comprimido conforme ISO 8573-1:2010 [7:4:4] |
| Observação sobre o meio de operação/controle | Admite operação com ar lubrificado (uso obrigatório de ar lubrificado na operação posterior) |
| Classe de resistência à corrosão KBK | 2 - resistência moderada à corrosão |
| Conformidade LABS | VDMA24364-B2-L |
| Temperatura ambiente | -10 °C...80 °C |
| Força de aperto efetiva com 2 bar | 63 N |
| Força de aperto efetiva com 4 bar | 127 N |
| Força de aperto efetiva a 6 bar | 188 N |
| Torque de aperto máx. do parafuso de fixação | 12 Nm |
| Força teórica de aperto a 6 bar | 227 N |
| Peso do produto | 410 g |
| Tipo de fixação | alternativo: com orifício de passagem Com rosca fêmea Com acessórios |
| Conexão pneumática | M5 |

| Característica | Valor |
|---------------------------------|---------------------------------------|
| Material do anel raspador | PPS |
| Material do parafuso de ligação | Aço galvanizado |
| Material da tampa | Liga de alumínio Revestido |
| Material vedações | NBR TPE-U(PU) |
| Material corpo | Liga de alumínio anodizado |
| Material da haste | revestido Aço inoxidável de alta liga |
| Material da camisa do atuador | Liga de alumínio Anodizado |