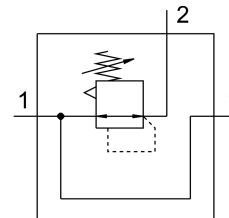
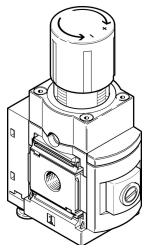


Regulador de pressão de precisão MS6N-LRPB-1/2-D4-A8-BJ

Cód. do item: 534988

FESTO



Ficha técnica

| Característica | Valor |
|--|--|
| Tamanho | 6 |
| Série | MS |
| Segurança de ativação | Manopla com retentor |
| Posição de instalação | Indiferente |
| Estrutura | válvula reguladora de membrana de precisão servopilotada |
| Função reguladora | Pressão de saída constante Com escape secundário |
| Indicador óptico por pressão | G1/8 preparado |
| Pressão operacional | 0.1 MPa...1.4 MPa 1 bar...14 bar |
| Faixa de regulagem de pressão | 0.05 bar...2.5 bar |
| Máx. histerese de pressão | 0.02 bar |
| Fluxo de escape secundário | 450 l/min |
| Vazão nominal padrão | 2300 l/min |
| Meio de operação | Ar comprimido conforme ISO 8573-1:2010 [7:4:4] Gases inertes |
| Observação sobre o meio de operação/controle | Funcionamento lubrificado não admissível |
| Classe de resistência à corrosão KBK | 2 - resistência moderada à corrosão |
| Conformidade LABS | VDMA24364-B2-L |
| Temperatura de armazenamento | -10 °C...60 °C |
| Temperatura do meio | -10 °C...60 °C |
| Temperatura ambiente | -10 °C...60 °C |
| Peso do produto | 1000 g |
| Tipo de fixação | alternativo: Montagem em painel frontal Válvulas reguladoras de fluxo inline Com acessórios |
| Conexão pneumática 1 | 1/2 NPT |
| Conexão pneumática 2 | 1/2 NPT |
| Conexão pneumática 3 | G1/4 |
| Indicação sobre os materiais | Conformidade RoHS |
| Material vedações | NBR |

| Característica | Valor |
|-----------------------|--------------|
| Material corpo | Alumínio |