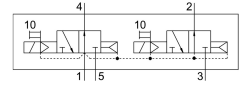
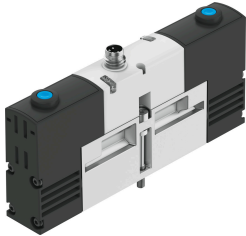


Válvula solenoide VSVA-B-T32U-AH-A2-1R2L

Cód. do item: 534772

FESTO



Ficha técnica

Característica	Valor
Função de válvula	2x3/2 aberta monoestável
Tipo de acionamento	elétrico
Largura	18 mm
Vazão nominal padrão	400 l/min
Conexão de trabalho pneumática	Placa de montagem tamanho 18 mm, conforme ISO 15407-1 Placa de conexão tamanho 02 conforme VDMA 24563
Tensão de alimentação	24 V CC
Pressão operacional	0.3 MPa...0.8 MPa 3 bar...8 bar
Estrutura	Válvula de comporta de êmbolo
Tipo de retorno	mola pneumática
Certificação	C-Tick c UL us - Recognized (OL)
Marca CE (ver declaração de conformidade)	conforme a diretiva EU-EMV
Marca UKCA (ver declaração de conformidade)	conforme regulamentação do Reino Unido para EMV conforme regulamentação RoHS, do Reino Unido
Grau de proteção	IP65
Dímetro nominal	5 mm
Função do escape	com controle de vazão
Tipo de vedação	mole
Posição de instalação	Indiferente
Norma correspondente	ISO 15407-1 VDMA 24563
Acionamento manual auxiliar	sem trava
Tipo de comando	Servopilotado
Alimentação de ar piloto	interno
Sentido da vazão	Não reversível
Cobertura	cobertura positiva
Proteção contra inversão de polaridade	para todas as conexões elétricas
Funções adicionais	Redução de corrente de retenção Desligamento de proteção
Indicação de estado do sinal	LED
Fluxo da válvula	600 l/min

Característica	Valor
Fluxo da válvula na base de montagem individual	450 l/min
Fluxo da válvula com encadeamento pneumático	400 l/min
Tempo de comutação desligado	22 ms
Tempo de acionamento ligado	10 ms
Amplitude de tensão de funcionamento CC	21.6 V...26.4 V
Tempo de ativação	100%
Pulso de teste positivo máx. com sinal 0	500 µs
Pulso de teste negativo máx. com sinal 1	500 µs
Valores característicos da bobina eletromagnética	24 V CC: fase de corrente baixa de 1,0 W, fase de corrente alta de 2,4 W
Meio de operação	Ar comprimido conforme ISO 8573-1:2010 [7:4:4]
Observação sobre o meio de operação/controlado	Admite operação com ar lubrificado (uso obrigatório de ar lubrificado na operação posterior)
Resistência à vibração	Teste de transporte com grau de severidade 2, segundo FN 942017-4 e EN 60068-2-6
Resistência a choques	Teste de choque com grau de severidade 2 segundo FN942017-5 e EN 60068-2-27
Classe de resistência à corrosão KBK	2 - resistência moderada à corrosão
Conformidade LABS	VDMA24364-B1/B2-L
Temperatura do meio	-5 °C...50 °C
Umidade relativa do ar	0 - 90%
Proteção contra contato direto e indireto	PELV
Temperatura ambiente	-5 °C...50 °C
Torque de aperto máx. da fixação da válvula	0.9 Nm...1.1 Nm
Peso do produto	140 g
Conexão elétrica	4 pinos M8x1 Conector macho central tipo de construção redonda
Tipo de fixação	Na placa de conexão
Indicação sobre os materiais	Conformidade RoHS