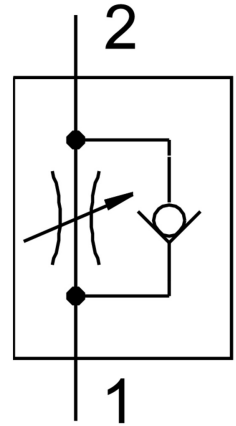


Válvula reguladora de fluxo unidirecional GRLA-1/8-QB-3/16-U

FESTO

Cód. do item: 534657



Ficha técnica

Característica	Valor
Função de válvula	Regulador de fluxo unidirecional de escape
Conexão pneumática 1	QB-3/16
Conexão pneumática 2	1/8 NPT
Tipo de acionamento	Manual
Elemento de ajuste	Parafuso com ranhura
Tipo de fixação	Parafusável com rosca macho
Fluxo nominal normal na direção da regulação	6,78 cfm
Fluxo nominal padrão na direção de retorno	5,23 cfm...6,92 cfm
Temperatura ambiente	32 °F...140 °F
Posição de instalação	Indiferente
Pressão operacional por toda a faixa de temperatura	-13,8 psi...116 psi
Fluxo normal na direção da regulação 6 -> 0 bar	10,9 cfm
Fluxo normal na direção de retorno 6 -> 0 bar	10,9 cfm...11,3 cfm
Meio de operação	Ar comprimido conforme ISO 8573-1:2010 [7:4:4]
Observação sobre o meio de operação/controlre	Admite operação com ar lubrificado (uso obrigatório de ar lubrificado na operação posterior)
Conformidade LABS	VDMA24364-Zona III
Temperatura do meio	32 °F...140 °F
Torque de aperto máx.	5,2 ft-lbf
Peso do produto	530 oz
Material do munhão aparafusado	Latão níquelado
Indicação sobre os materiais	Conformidade RoHS
Material vedações	NBR

Característica	Valor
Material do parafuso vazado	Latão níquelado
Material do anel de desengate	POM
Material cabeça recartilhada	Latão Níquelado
Material do parafuso de ajuste	Latão níquelado
Material de conexão orientável	Reforçado com PBT