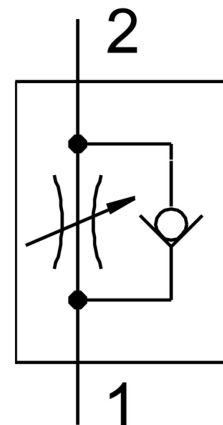
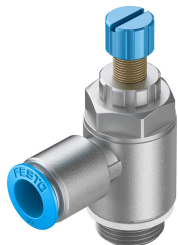


# Válvula reguladora de fluxo unidirecional GRLA-1/2-QS-12-RS-D

Cód. do item: 534344

FESTO



## Ficha técnica

Característica	Valor
Função de válvula	Regulador de fluxo unidirecional
Conexão pneumática 1	QS-12
Conexão pneumática 2	G1/2
Elemento de ajuste	Parafuso recartilhado
Tipo de fixação	Parafusável com rosca macho
Fluxo nominal normal na direção da regulação	1580 l/min
Fluxo nominal padrão na direção de retorno	925 l/min...1605 l/min
Pressão operacional	0.2 bar...10 bar
Temperatura ambiente	-10 °C...60 °C
Classificação marítima	ver certificado
Posição de instalação	Indiferente
Pressão operacional por toda a faixa de temperatura	0.2 bar...10 bar
Fluxo normal na direção da regulação 6 → 0 bar	2220 l/min
Fluxo normal na direção de retorno 6 → 0 bar	1910 l/min...2500 l/min
Meio de operação	Ar comprimido conforme ISO 8573-1:2010 [7:4:4]
Observação sobre o meio de operação/controlado	Admite operação com ar lubrificado (uso obrigatório de ar lubrificado na operação posterior)
Conformidade LABS	VDMA24364-B1/B2-L
Temperatura de armazenamento	-10 °C...40 °C
Temperatura do meio	-10 °C...60 °C
Torque de aperto nominal	15 Nm
Peso do produto	124 g
Indicação sobre os materiais	Conformidade RoHS
Material vedações	NBR

<b>Característica</b>	<b>Valor</b>
Material do parafuso vazado	Liga de alumínio Anodizado
Material do anel de desengate	POM
Material cabeça recartilhada	Liga de alumínio anodizado
Material do parafuso de ajuste	Aço inoxidável de alta liga
Material de conexão orientável	Zinco fundido