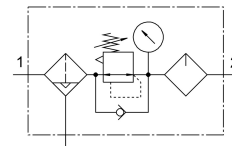


# Unidades de tratamento de ar comprimido combinadas MSB6N-1/4-FRC2:J6M1

FESTO

Cód. do item: 534011



## Ficha técnica

Característica	Valor
Tamanho	6
Série	MS
Segurança de ativação	Manopla com trava integrada
Posição de instalação	Vertical +/- 5°
Grau de filtragem	40 µm
Dreno	totalmente automático
Estrutura	Filtro regulador com manômetro Lubrificador por névoa padrão proporcional
Função reguladora	Pressão de saída constante com compensação de pré-pressão Com escape secundário Com comportamento de corrente reversa
Copo de proteção	Integrado como caixa metálica
Indicador óptico por pressão	com manômetro
Pressão operacional	1.5 bar...12 bar
Faixa de regulação de pressão	0.3 bar...7 bar
Vazão nominal padrão	2100 l/min
Meio de operação	Ar comprimido conforme ISO 8573-1:2010 [7:4:-] Gases inertes
Observação sobre o meio de operação/controlado	Admite operação com ar lubrificado (uso obrigatório de ar lubrificado na operação posterior)
Classe de resistência à corrosão KBK	2 - resistência moderada à corrosão
Conformidade LABS	VDMA24364-B1/B2-L
Temperatura de armazenamento	-10 °C...60 °C
Apropriado para indústria alimentícia	Ver Informação de materiais ampliada
Qualidade do ar na saída	Ar comprimido conforme ISO 8573-1:2010 [7:4:-]
Temperatura do meio	5 °C...60 °C
Temperatura ambiente	5 °C...60 °C
Peso do produto	1495 g
Tipo de fixação	Com acessórios
Conexão pneumática 1	1/4 NPT
Conexão pneumática 2	1/4 NPT
Indicação sobre os materiais	Conformidade RoHS