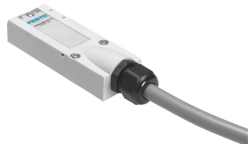


# Cabo de conexão VMPA-KMS2-24-10-PUR

Cód. do item: 533503

FESTO



## Ficha técnica

Característica	Valor
Conforme a norma	DIN 41652
Identificação do cabo	sem suporte de placa
Frequência de conexão	50
Peso do produto	1908 g
Conexão elétrica 1, função	Lado dos dispositivos de campo
Conexão elétrica 1, tipo de construção	angular
Conexão elétrica 1, tipo de conexão	Soquete
Conexão elétrica 1, saída do cabo	angular
Conexão elétrica 1, tecnologia de conexão	Sub-D
Conexão elétrica 1, número de pinos/fios	25
Conexão elétrica 1, pinos/fios ocupados	25
Conexão elétrica 1, tipo de fixação	3x parafuso M3
Conexão elétrica 2, função	Lado do controlador
Conexão elétrica 2, tipo de conexão	Cabo
Conexão elétrica 2, técnica de conexão	Sem conector
Conexão elétrica 2, número de pinos/fios	25
Conexão elétrica 2, pinos/fios ocupados	25
Amplitude de tensão de funcionamento CC	0 V...30 V
Tensão nominal de trabalho CC	24 V
Intensidade de corrente	3 A
Resistência à tensão de choque	1 kV
Comprimento do cabo	10 m
Propriedade de cabo	Adequado para corrente de energia
Condições de teste cabo	Condições de teste sob consulta
Raio de curvatura, instalação fixa dos cabos	29.4 mm
Raio de curvatura, instalação móvel dos cabos	49 mm
Cabo de conexão	M20x1,5
Diâmetro do cabo	10.8 mm
Estrutura do cabo	25 x 0,25 mm <sup>2</sup>
Seção transversal de condutor	0.25 mm <sup>2</sup>
Extremidades do fio	corte arredondado

<b>Característica</b>	<b>Valor</b>
Grau de proteção	IP65 conforme IEC 60529
Observação sobre o grau de proteção	No estado montado
Temperatura ambiente	-25 °C...80 °C
Temperatura ambiente com instalação móvel de cabo	-25 °C...80 °C
Marca CE (ver declaração de conformidade)	em conformidade diretiva UE-RoHS
Marca UKCA (ver declaração de conformidade)	conforme regulamentação RoHS, do Reino Unido
Conformidade LABS	VDMA24364-B2-L
Indicação sobre os materiais	Conformidade RoHS
Grau de poluição	3
Classe de resistência à corrosão KBK	2 - resistência moderada à corrosão
Material da capa do cabo	TPE-U(PUR)
Cor da capa do cabo	Cinza
Material corpo	PA
Cor corpo	cinza
Material da porca de aperto	PA
Material vedações	CR NBR
Material dos pinos de contato	Liga de cobre dourado