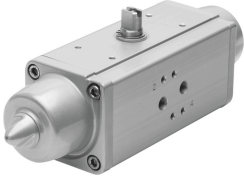


Atuador semi-rotativo DAPS-0120-090-RS1-F0710

Cód. do item: 533443

FESTO



Ficha técnica

Característica	Valor
Tamanho do atuador elétrico	0120
Diagrama de orifícios de flange	F07 F10
Ângulo de rotação	90 deg
Faixa de ajuste da posição final a 0°	-1 deg...9 deg
Faixa de ajuste da posição final no ângulo de rotação nominal	81 deg...91 deg
Profundidade da conexão do eixo	24.8 mm
Observação sobre a faixa de ajuste das posições finais	opcionalmente uma posição final ajustável
Conexão da válvula conforme a norma	ISO 5211
Amortecimento	sem amortecimento
Posição de instalação	Indiferente
Funcionamento	simples ação
Estrutura	Cinemática do elemento de fixação
Detecção de posição	sem
Direção de fechamento	Fechando à direita
A conexão da válvula corresponde à norma	VDI/VDE 3845 (NAMUR)
Nível de integridade de segurança (SIL)	até SIL 2 Low Demand mode
Pressão de conexão para resistência de mola	0.28 MPa 2.8 bar
Pressão operacional	0.28 MPa...0.84 MPa 2.8 bar...8.4 bar
Pressão de operação nominal	0.56 MPa 5.6 bar
Frequência de giro máx. a 6 bar	1 Hz
Marca CE (ver declaração de conformidade)	conforme diretiva de proteção Ex da UE (ATEX)
Marca UKCA (ver declaração de conformidade)	conforme regulamentos EX do Reino Unido
Proteção contra explosão	Zona 1 (ATEX) Zona 2 (ATEX) Zona 21 (ATEX) Zona 22 (ATEX)
Órgão certificador	TÜV Nord 212170801
Categoria ATEX gás	II 2G
Categoria ATEX Poeira	II 2D

Característica	Valor
Tipo de proteção contra a ignição para gás	Ex h IIC T6...T3 Gb X
Tipo de proteção Ex contra explosão de poeira	Ex h IIIC T85°C...T200°C Db X
Temperatura ambiente Ex	-20°C ≤ Ta ≤ +60°C
Meio de operação	Ar comprimido conforme ISO 8573-1:2010 [7:4:4]
Observação sobre o meio de operação/controle	Admite operação com ar lubrificado (uso obrigatório de ar lubrificado na operação posterior)
Classe de resistência à corrosão KBK	3 - alta resistência à corrosão
Conformidade LABS	VDMA24364-B1/B2-L
Temperatura ambiente	-20 °C...80 °C
Observação sobre o torque	O torque de operação do atuador não deve ser maior do que o torque máximo definido na ISO 5211 referente ao tamanho da flange de fixação e da acoplamento.
Torque de autoalinhamento da mola no ângulo de rotação 0°	40 Nm
Torque de autoalinhamento da mola no ângulo de rotação 50°	30 Nm
Torque de autoalinhamento da mola no ângulo de rotação 90°	60 Nm
Resistência da mola	1
Consumo de ar a 6 bar por ciclo 0°, ângulo de rotação nominal de 0°	5.6 l
Peso do produto	5800 g
Conexão do eixo	T22
Conexão pneumática	G1/8
Indicação sobre os materiais	Conformidade RoHS
Material da tampa	Liga de alumínio
Material vedações	FPM NBR PUR
Material corpo	Liga de alumínio
Material dos parafusos	Aço de alta liga
Material eixo	Aço de alta liga
Número do material do eixo	1.4305