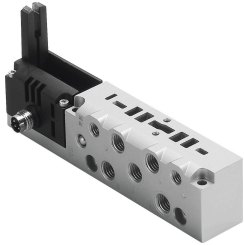


Placa de montagem VMPA1-IC-AP-S-1

Cód. do item: 533395

FESTO



Ficha técnica

Característica	Valor
Largura	20.2 mm
Comprimento	107.3 mm
Largura do módulo	10.5 mm
Pressão operacional	-0.09 MPa...1 MPa -0.9 bar...10 bar
Pressão de controle MPa	0.3 MPa...0.8 MPa
Pressão do piloto	3 bar...8 bar
Certificação	c UL us - Recognized (OL)
Marca KC	KC-EMV
Marca CE (ver declaração de conformidade)	conforme a diretiva EU-EMV em conformidade diretiva UE-RoHS
Marca UKCA (ver declaração de conformidade)	conforme regulamentação do Reino Unido para EMV conforme regulamentação RoHS, do Reino Unido
Classe de resistência à corrosão KBK	0 - sem resistência à corrosão
Conformidade LABS	VDMA24364-B1/B2-L
Temperatura ambiente	-5 °C...50 °C
Peso do produto	92 g
Conexão elétrica	M8 Conector macho
Tipo de fixação placa de conexão	com orifício de passagem
Conexão do ar de comando 12/14	M5
Conexão do escape de piloto 82/84	M5
Conexão pneumática 1	M7
Conexão pneumática 2	M7
Conexão pneumática 3	M7
Conexão pneumática 4	M7
Conexão pneumática 5	M7
Indicação sobre os materiais	Conformidade RoHS
Material da placa de conexão	Alumínio em fundição injetada