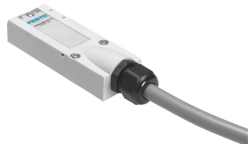


Cabo de conexão VMPA-KMS1-24-2.5

Cód. do item: 533192

FESTO



Ficha técnica

| Característica | Valor |
|---|---------------------------------|
| Conforme a norma | DIN 41652 |
| Identificação do cabo | sem suporte de placa |
| Frequência de conexão | 50 |
| Peso do produto | 563 g |
| Conexão elétrica 1, função | Lado dos dispositivos de campo |
| Conexão elétrica 1, tipo de construção | angular |
| Conexão elétrica 1, tipo de conexão | Soquete |
| Conexão elétrica 1, saída do cabo | angular |
| Conexão elétrica 1, tecnologia de conexão | Sub-D |
| Conexão elétrica 1, número de pinos/fios | 25 |
| Conexão elétrica 1, pinos/fios ocupados | 25 |
| Conexão elétrica 1, tipo de fixação | 3x parafuso M3 |
| Conexão elétrica 2, função | Lado do controlador |
| Conexão elétrica 2, tipo de conexão | Cabo |
| Conexão elétrica 2, técnica de conexão | Sem conector |
| Conexão elétrica 2, número de pinos/fios | 25 |
| Conexão elétrica 2, pinos/fios ocupados | 25 |
| Amplitude de tensão de funcionamento CC | 0 V...30 V |
| Tensão nominal de trabalho CC | 24 V |
| Intensidade de corrente | 3 A |
| Resistência à tensão de choque | 1 kV |
| Comprimento do cabo | 2.5 m |
| Propriedade de cabo | Padrão |
| Condições de teste cabo | Condições de teste sob consulta |
| Raio de curvatura, instalação fixa dos cabos | 44.8 mm |
| Raio de curvatura, instalação móvel dos cabos | 112 mm |
| Cabo de conexão | M20x1,5 |
| Diâmetro do cabo | 11.4 mm |
| Tolerância do diâmetro do cabo | ± 0,25 mm |
| Estrutura do cabo | 25 x 0,34 mm ² |
| Seção transversal de condutor | 0.34 mm ² |

| Característica | Valor |
|---|--|
| Extremidades do fio | cutte arredondado |
| Grau de proteção | IP65 conforme IEC 60529 |
| Observação sobre o grau de proteção | No estado montado |
| Temperatura ambiente | -25 °C...80 °C |
| Temperatura ambiente com instalação móvel de cabo | -5 °C...70 °C |
| Marca CE (ver declaração de conformidade) | em conformidade diretiva UE-RoHS |
| Marca UKCA (ver declaração de conformidade) | conforme regulamentação RoHS, do Reino Unido |
| Conformidade LABS | VDMA24364-B2-L |
| Indicação sobre os materiais | Conformidade RoHS |
| Grau de poluição | 3 |
| Classe de resistência à corrosão KBK | 2 - resistência moderada à corrosão |
| Material da capa do cabo | PVC |
| Cor da capa do cabo | Cinza |
| Material corpo | PA |
| Cor corpo | cinza |
| Material da porca de aperto | PA |
| Material vedações | CR NBR |
| Material dos pinos de contato | Liga de cobre dourado |