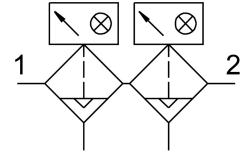


Combinação de filtros LFMBA-1/2-D-MIDI-DA-A

Cód. do item: 532878

FESTO



Ficha técnica

| Característica | Valor |
|-------------------------------|--|
| Tamanho | Midi |
| Série | D |
| Posição de instalação | Vertical +/- 5° |
| Grau de filtragem | 0.01 µm |
| Grau de ação do filtro | 99.9999 % |
| Dreno | totalmente automático |
| Estrutura | Filtro de fibra |
| Quantidade máx. de condensado | 43 ml |
| Copo de proteção | Cubeta de proteção metálica |
| Pressão operacional | 1.5 bar...12 bar |
| Meio de operação | Ar comprimido conforme ISO 8573-1:2010 [6:8:4] Gases inertes |
| Conformidade LABS | VDMA24364-B1/B2-L |
| Qualidade do ar na saída | Ar comprimido, conforme ISO 8573-1:2010 [1:7:2] Gases inertes |
| Temperatura do meio | 1.5 °C...60 °C |
| Teor de óleo residual | 0.01 mg/m ³ |
| Temperatura ambiente | -10 °C...60 °C |
| Peso do produto | 1429 g |
| Tipo de fixação | Válvulas reguladoras de fluxo inline Com acessórios |
| Conexão pneumática 1 | G1/2 |
| Conexão pneumática 2 | G1/2 |
| Indicação sobre os materiais | Conformidade RoHS |
| Material do filtro | Fibra de borossilicato |
| Material corpo | Zinco fundido |
| Material do copo | PC |