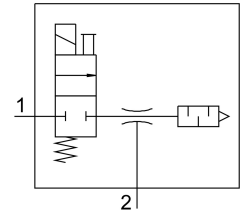
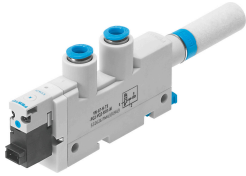


# Gerador de vácuo VN-10-L-T3-PQ2-VQ2-R01-M

Cód. do item: 532637

FESTO



## Ficha técnica

Característica	Valor
Dimensão nominal do bico de venturi	0.95 mm
Largura do módulo	14 mm
Construção do silenciador	Aberto
Posição de instalação	Indiferente
Característica do ejetor	Padrão alto volume de aspiração
Acionamento manual auxiliar	sem trava
Função integrada	Válvula de abertura e fechamento elétrica Silenciador aberto
Estrutura	Formato em T
Função de válvula	2/2
Pressão operacional para vazão máx. de sucção	5 bar
Pressão operacional	2 bar...8 bar
Pressão de operação nominal	6 bar
Capacidade máxima de sucção em relação à atmosfera	40.5 l/min
Tempo de pressurização com pressão operacional nominal	0.67 s
Amplitude de tensão de funcionamento CC	21.6 V...26.4 V
Consumo de potência elétrica	1.2 W
Tempo de ativação	100%
Meio de operação	Ar comprimido conforme ISO 8573-1:2010 [7:4:4]
Observação sobre o meio de operação/controle	Funcionamento lubrificado não admissível
Classe de resistência à corrosão KBK	1 - baixa resistência à corrosão
Conformidade LABS	VDMA24364-B1/B2-L
Temperatura do meio	0 °C...50 °C
Nível de ruído no caso de pressão de operação nominal	72 dB(A)
Grau de proteção	IP40
Temperatura ambiente	0 °C...50 °C
Peso do produto	61 g
Conexão elétrica	Conector macho

<b>Característica</b>	<b>Valor</b>
Tipo de fixação	com orifício de passagem com trilho Com acessórios
Conexão pneumática 1	QS-6
Conexão pneumática 3	Silenciador aberto
Conexão do vácuo	QS-6
Material da rosca de conexão	Liga de alumínio anodizado
Indicação sobre os materiais	Conformidade RoHS
Material vedações	NBR
Material do bocal fêmea	POM
Material corpo	Reforçado com PA Reforçado com POM
Material do silenciador	PE
Material dos parafusos	Aço
Material do bico aspersor	Liga de alumínio
Material do conector roscado	Latão Niquelado