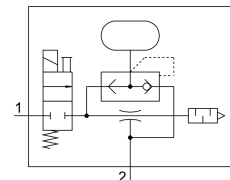
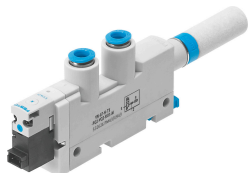


Gerador de vácuo VN-07-H-T3-PQ2-VQ2-RO1-B

Cód. do item: 532630

FESTO



Ficha técnica

| Característica | Valor |
|--|---|
| Dimensão nominal do bico de venturi | 0.7 mm |
| Largura do módulo | 14 mm |
| Construção do silenciador | Aberto |
| Posição de instalação | Indiferente |
| Característica do ejetor | Padrão Alta subpressão |
| Acionamento manual auxiliar | sem trava |
| Função integrada | Válvula de pulso ejetor pneumática Válvula de abertura e fechamento elétrica Silenciador aberto |
| Estrutura | Formato em T |
| Função de válvula | 2/2 |
| Pressão operacional para vazão máx. de sucção | 3 bar |
| Pressão operacional | 2 bar...8 bar |
| Pressão operacional para vácuo máximo | 4.4 bar |
| Máx. vácuo | 92 % |
| Pressão de operação nominal | 6 bar |
| Capacidade máxima de sucção em relação à atmosfera | 16.2 l/min |
| Tempo de pressurização com pressão operacional nominal | 1.69 s |
| Amplitude de tensão de funcionamento CC | 21.6 V...26.4 V |
| Consumo de potência elétrica | 1.2 W |
| Tempo de ativação | 100% |
| Meio de operação | Ar comprimido conforme ISO 8573-1:2010 [7:4:4] |
| Observação sobre o meio de operação/controle | Funcionamento lubrificado não admissível |
| Classe de resistência à corrosão KBK | 1 - baixa resistência à corrosão |
| Conformidade LABS | VDMA24364-B1/B2-L |
| Temperatura do meio | 0 °C...50 °C |
| Nível de ruído no caso de pressão de operação nominal | 65 dB(A) |
| Grau de proteção | IP40 |
| Temperatura ambiente | 0 °C...50 °C |
| Peso do produto | 63 g |
| Conexão elétrica | Conector macho |

| Característica | Valor |
|------------------------------|--|
| Tipo de fixação | com orifício de passagem com trilho Com acessórios |
| Conexão pneumática 1 | QS-6 |
| Conexão pneumática 3 | Silenciador aberto |
| Conexão do vácuo | QS-6 |
| Material da rosca de conexão | Liga de alumínio anodizado |
| Indicação sobre os materiais | Conformidade RoHS |
| Material vedações | NBR |
| Material do bocal fêmea | POM |
| Material corpo | Reforçado com PA Reforçado com POM |
| Material do silenciador | PE |
| Material dos parafusos | Aço |
| Material do bico aspersor | Liga de alumínio |
| Material do conector roscado | Latão Niquelado |