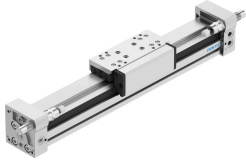


Atuador linear DGC-32- -

Cód. do item: 532448

FESTO



Ficha técnica

Característica	Valor
Curso	1 mm...8500 mm
Diâmetro do êmbolo	32 mm
Amortecimento	anéis/placas de amortecimento elásticos em ambos os lados amortecimento pneumático, ajustável de ambos os lados amortecedor de impacto, curva característica dura Amortecedor de impacto suave
Posição de instalação	Indiferente
Guia	Guia deslizante Guia base Guia com esferas recirculantes
Detecção de posição	para o sensor de proximidade
Variantes	Trava de retenção do eixo Guia com esferas recirculantes protegida Carro adicional, padrão, esquerda Carro adicional, padrão direita
Pressão operacional	0.2 MPa...0.8 MPa 2 bar...8 bar
Funcionamento	de dupla ação
Marca CE (ver declaração de conformidade)	conforme diretiva de proteção Ex da UE (ATEX)
Marca UKCA (ver declaração de conformidade)	conforme regulamentos EX do Reino Unido
Certificação de proteção Ex de fora da UE	EPL Dc (GB) EPL Gb (GB)
Proteção contra explosão	Zona 1 (ATEX) Zona 1 (UKEX) Zona 2 (ATEX) Zona 22 (ATEX) Zona 22 (UKEX)
Categoria ATEX gás	II 2G
Categoria ATEX Poeira	II 3D
Tipo de proteção contra a ignição para gás	Ex h IIC T4 Gb X
Tipo de proteção Ex contra explosão de poeira	Ex h IIIC T120°C Dc X
Temperatura ambiente Ex	-10°C ≤ Ta ≤ +60°C
Meio de operação	Ar comprimido conforme ISO 8573-1:2010 [7:-:-]
Observação sobre o meio de operação/controlado	Admite operação com ar lubrificado (uso obrigatório de ar lubrificado na operação posterior)

Característica	Valor
Classe de resistência à corrosão KBK	0 - sem resistência à corrosão 1 - baixa resistência à corrosão 2 - resistência moderada à corrosão
Conformidade LABS	VDMA24364-B1/B2-L
Apropriado para indústria alimentícia	Ver Informação de materiais ampliada
Temperatura ambiente	-10 °C...60 °C
Curso de amortecimento	17.5 mm
Força teórica a 6 bar, retorno	483 N
Força teórica a 6 bar, avanço	483 N
Conexões alternativas	Ver símbolo do produto
Tipo de fixação	Com acessórios
Conexão pneumática da trava de retenção	M5
Indicação sobre os materiais	Conformidade RoHS
Material da tampa	Liga de alumínio
Material vedações	NBR TPE-U(PU)