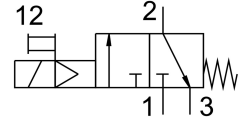


Válvula de abertura e fechamento MS6N-EE-1/4-V230-Z

FESTO

Cód. do item: 532118



Ficha técnica

Característica	Valor
Estrutura	Válvula de comporta de êmbolo
Tipo de acionamento	elétrico
Função do escape	Não estrangulável
Acionamento manual auxiliar	Com trava sem trava
Tipo de retorno	Mola mecânica
Tipo de comando	Servopilotado
Função de válvula	3/2 vias fechada monoestável
Pressão operacional	4 bar...18 bar
Valor C	11 l/sbar
Valor b	0.5
Vazão nominal padrão	2600 l/min
Tempo de ativação	100%
Valores característicos da bobina eletromagnética	230 V CA: 50/60 Hz, potência de arranque de 3,0 VA, potência de retenção de 2,4 VA
Flutuações de tensão permitidas	-14% / +10%
Meio de operação	Ar comprimido conforme ISO 8573-1:2010 [7:4:4] Gases inertes
Observação sobre o meio de operação/controlado	Admite operação com ar lubrificado (uso obrigatório de ar lubrificado na operação posterior)
Classe de resistência à corrosão KBK	2 - resistência moderada à corrosão
Indicação sobre os materiais	Conformidade RoHS
Conformidade LABS	VDMA24364-B2-L
Temperatura do meio	-10 °C...60 °C
Grau de proteção	IP65
Temperatura ambiente	-10 °C...60 °C
Certificação	c UL us - Recognized (OL)
Apropriado para indústria alimentícia	Ver Informação de materiais ampliada
Tipo de fixação	alternativo: Válvulas reguladoras de fluxo inline Com acessórios
Posição de instalação	Indiferente
Sentido da vazão	Não reversível

Característica	Valor
Peso do produto	740 g
Conexão pneumática 1	1/4 NPT
Conexão pneumática 2	1/4 NPT
Conexão pneumática 3	G1/2
Alimentação de ar piloto	interno
Conexão elétrica	Forma C Conector macho conforme DIN EN 175301-803 formato quadrado
Material vedações	NBR
Material corpo	Alumínio em fundição injetada